

**Утверждена**  
Постановлением Администрации  
городского округа Химки Московской области  
от 13.10.2021 № 827

Местоположение: Российская Федерация, Московская область,  
городской округ Химки, город Химки, квартал Усково

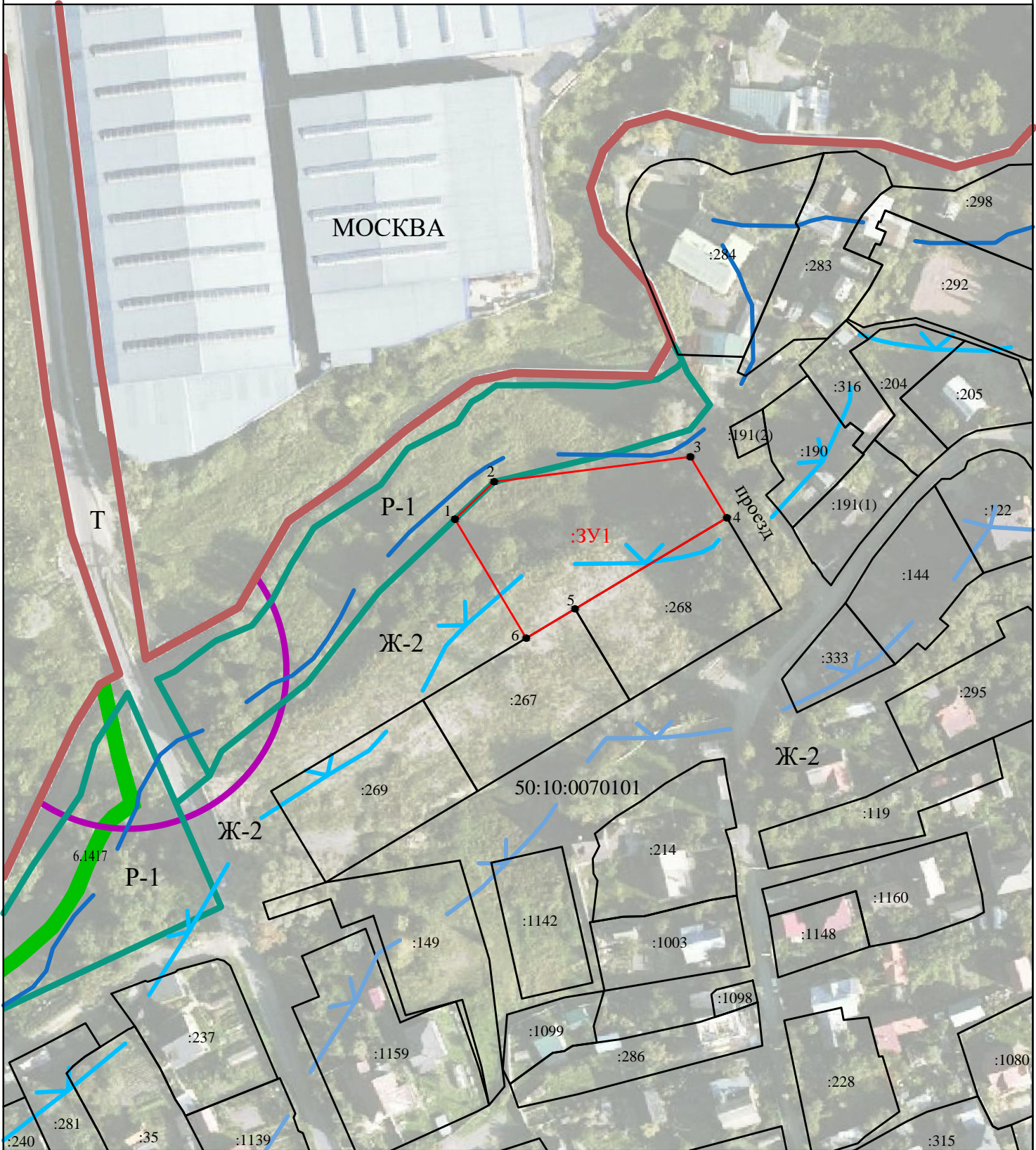
**Схема расположения земельного участка или земельных участков  
на кадастровом плане территории**

**Условный номер земельного участка**

**Площадь земельного участка 2209 м<sup>2</sup>**

Обозначение характерных точек границ	Координаты, м	
	X	Y
<b>1</b>	<b>2</b>	<b>3</b>
1	488976.36	2176825.92
2	488986.92	2176836.97
3	488993.95	2176892.38
4	488976.75	2176902.70
5	488951.04	2176859.80
6	488942.79	2176846.02
1	488976.36	2176825.92

# Схема расположения земельного участка или земельных участков на кадастровом плане территории



Масштаб 1:1500

### Условные обозначения:

- :3У1** - обозначение образуемого земельного участка из земель государственной или муниципальной собственности
- 1 - обозначение и номер характерной точки границы образуемого земельного участка
- (red) - часть границы образуемого земельного участка
- (black) - часть границы земельного участка, учтенной в ЕГРН
- (brown) - часть границы городского округа Химки
- (green) - часть границы территориальной зоны
- (purple) - часть придорожной полосы зоны линейных объектов
- (blue) - часть береговой полосы
- (blue with arrows) - часть прибрежной защитной полосы
- (blue with arrows) - часть границы водоохранной зоны

Образуемый земельный участок полностью расположен в 3-м поясе ЗСО источника водоснабжения