

## ОПИСАНИЕ МЕСТОПОЛОЖЕНИЯ ГРАНИЦ

**Публичный сервитут для складирования строительных и иных материалов, возведения некапитальных строений, сооружений (включая ограждения, бытовки, навесы) и (или) размещения строительной техники, которые необходимы для обеспечения строительства, реконструкции, ремонта инженерных сооружений, объектов транспортной инфраструктуры федерального, регионального или местного значения**

(наименование объекта, местоположение границ которого описано (далее - объект))

### Раздел 1

#### Сведения об объекте

№ п/п	Характеристики объекта	Описание характеристик
1	2	3
1.	Местоположение объекта	Московская область, город Химки
2.	Площадь объекта +/- величина погрешности определения площади (Р +/- Дельта Р)	1 +/- 1 м <sup>2</sup>
3.	Иные характеристики объекта	<p>Вид объекта реестра границ: Зона с особыми условиями использования территории.</p> <p>Содержание ограничений использования объектов недвижимости в пределах зоны или территории: публичный сервитут для складирования строительных и иных материалов, возведения некапитальных строений, сооружений (включая ограждения, бытовки, навесы) и (или) размещения строительной техники, которые необходимы для обеспечения строительства, реконструкции, ремонта инженерных сооружений, объектов транспортной инфраструктуры федерального, регионального или местного значения.</p> <p>Срок установления 24 месяца. Владелец публичного сервитута: ОАО "РЖД" . Адрес: 107174, г. Москва, ул. Новая Басманная, д. 2/1, стр. 1. Электронная почта: i.smetanin@kprcomp.ru</p>

## Раздел 2

### Сведения о местоположении границ объекта

1. Система координат МСК-50, зона 2

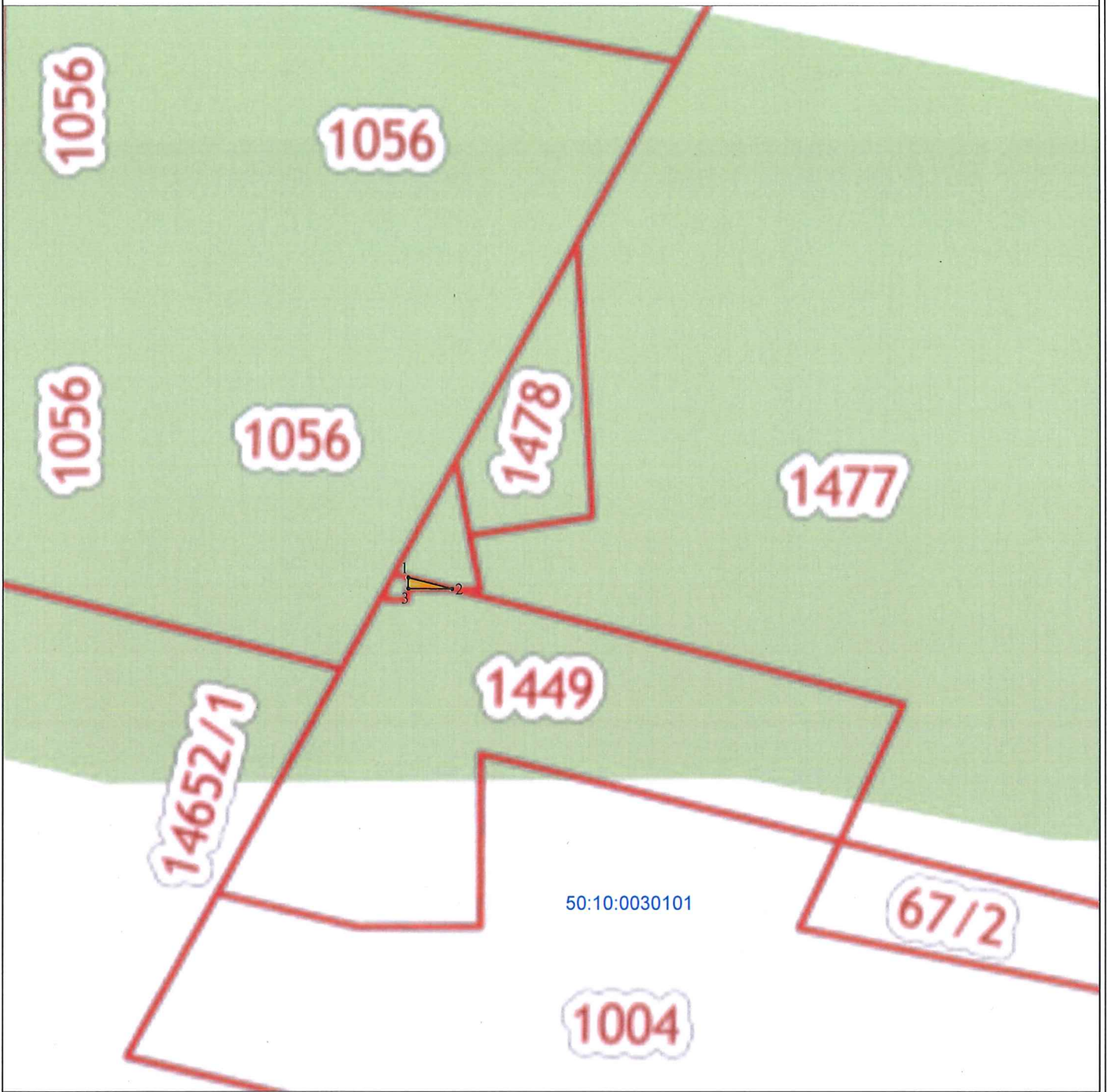
2. Сведения о характерных точках границ объекта

Обозначение характерных точек границ	Координаты, м		Метод определения координат характерной точки	Средняя квадратическая погрешность положения характерной точки (Мt), м	Описание обозначения точки на местности (при наличии)
	X	Y			
1	2	3	4	5	6
1	494480.59	2184966.21	Аналитический метод	0.10	Закрепление отсутствует
2	494480.08	2184968.20	Аналитический метод	0.10	Закрепление отсутствует
3	494480.10	2184966.21	Аналитический метод	0.10	Закрепление отсутствует
1	494480.59	2184966.21	Аналитический метод	0.10	Закрепление отсутствует

3. Сведения о характерных точках части (частей) границы объекта

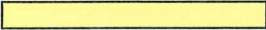




Обозначение характерных точек части границы	Координаты, м		Метод определения координат характерной точки	Средняя квадратическая погрешность положения характерной точки (Мt), м	Описание обозначения точки на местности (при наличии)
	X	Y			
1	2	3	4	5	6
-	-	-	-	-	-

План границ объекта



Масштаб 1:250

Условные обозначения:

-  - обозначение образуемого сервитута
-  - обозначение границы земельного участка, сведения о которой содержатся в Едином государственном реестре недвижимости
-  - обозначение характерной точки границы, сведения о которой позволяют однозначно определить ее положение на местности
-  - обозначение кадастрового номера земельного участка, сведения о котором содержатся в Едином государственном реестре недвижимости
-  - обозначение номера кадастрового квартала

Подпись \_\_\_\_\_

Место для оттиска печати (при наличии) лица, составившего описание местоположения границ объекта



Дата «\_\_» \_\_\_\_\_ 20\_\_ г.