

ГРАФИЧЕСКОЕ ОПИСАНИЕ

местоположения границ населенных пунктов, территориальных зон, особо охраняемых природных территорий, зон с особыми условиями использования территории

«Реконструкция 2КЛ-10 кВ направлением ПС/Т-671 «Старбеево» ф.456 - РП-40 с.1, реконструкция 2КЛ-10 кВ направлением ПС/Т-671 «Старбеево» ф. 121 - РП-40 с. 2. ГНБ в т.ч. ПИР, МО, г.о. Химки (12.6 км)»

(наименование объекта, местоположение границ которого описано (далее - объект))

Раздел 1

Сведения об объекте

№ п/п	Характеристики объекта	Описание характеристик
1	2	3
1.	Местоположение объекта	Московская область, город Химки
2.	Площадь объекта +/- величина погрешности определения площади (Р +/- Дельта Р)	743 +/- 10 м ²
3.	Иные характеристики объекта	Публичный сервитут в целях строительства, реконструкции и эксплуатации объектов электросетевого хозяйства местного значения: «Реконструкция 2КЛ-10 кВ направлением ПС/Т-671 «Старбеево» ф.456 - РП-40 с.1, реконструкция 2КЛ-10 кВ направлением ПС/Т-671 «Старбеево» ф. 121 - РП-40 с. 2. ГНБ в т.ч. ПИР, МО, г.о. Химки (12.6 км)»

Раздел 2

Сведения о местоположении границ объекта

1. Система координат МСК-50, зона 2

2. Сведения о характерных точках границ объекта

Обозначение характерных точек границ	Координаты, м		Метод определения координат характерной точки	Средняя квадратическая погрешность положения характерной точки (Mt), м	Описание обозначения точки на местности (при наличии)
	X	Y			
1	2	3	4	5	6
1	486217.81	2182741.32	Метод спутниковых геодезических измерений (определений)	0.10	-
2	486223.25	2182753.86	Метод спутниковых геодезических измерений (определений)	0.10	-
3	486219.51	2182755.27	Метод спутниковых геодезических измерений (определений)	0.10	-
4	486215.52	2182746.09	Метод спутниковых геодезических измерений (определений)	0.10	-
5	486098.71	2182777.92	Метод спутниковых геодезических измерений (определений)	0.10	-
6	486095.97	2182779.05	Метод спутниковых геодезических измерений (определений)	0.10	-
7	486091.62	2182776.52	Метод спутниковых геодезических измерений (определений)	0.10	-
8	486097.41	2182774.13	Метод спутниковых геодезических измерений (определений)	0.10	-
1	486217.81	2182741.32	Метод спутниковых геодезических измерений (определений)	0.10	-
9	486235.70	2182782.56	Метод спутниковых геодезических измерений (определений)	0.10	-
10	486238.82	2182789.74	Метод спутниковых геодезических измерений (определений)	0.10	-

2. Сведения о характерных точках границ объекта					
Обозначение характерных точек границ	Координаты, м		Метод определения координат характерной точки	Средняя квадратическая погрешность положения характерной точки (Mt), м	Описание обозначения точки на местности (при наличии)
	X	Y			
1	2	3	4	5	6
11	486258.11	2182787.07	Метод спутниковых геодезических измерений (определений)	0.10	-
12	486270.72	2182800.32	Метод спутниковых геодезических измерений (определений)	0.10	-
13	486267.52	2182802.77	Метод спутниковых геодезических измерений (определений)	0.10	-
14	486256.62	2182791.32	Метод спутниковых геодезических измерений (определений)	0.10	-
15	486236.36	2182794.11	Метод спутниковых геодезических измерений (определений)	0.10	-
16	486231.96	2182783.95	Метод спутниковых геодезических измерений (определений)	0.10	-
17	486233.04	2182783.58	Метод спутниковых геодезических измерений (определений)	0.10	-
9	486235.70	2182782.56	Метод спутниковых геодезических измерений (определений)	0.10	-
3. Сведения о характерных точках части (частей) границы объекта					
Обозначение характерных точек части границы	Координаты, м		Метод определения координат характерной точки	Средняя квадратическая погрешность положения характерной точки (Mt), м	Описание обозначения точки на местности (при наличии)
	X	Y			
1	2	3	4	5	6
-	-	-	-	-	-

Раздел 3

Сведения о местоположении измененных (уточненных) границ объекта

1. Система координат -

2. Сведения о характерных точках границ объекта

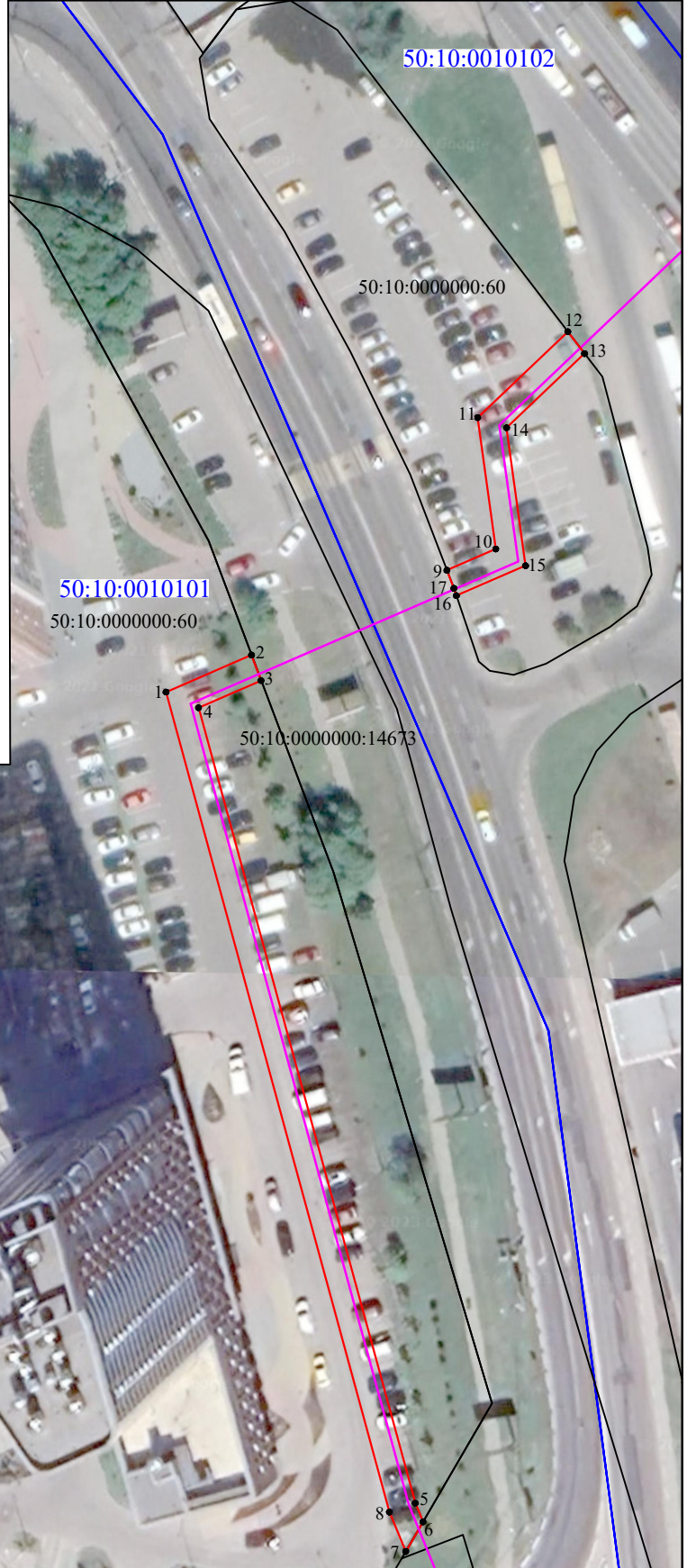
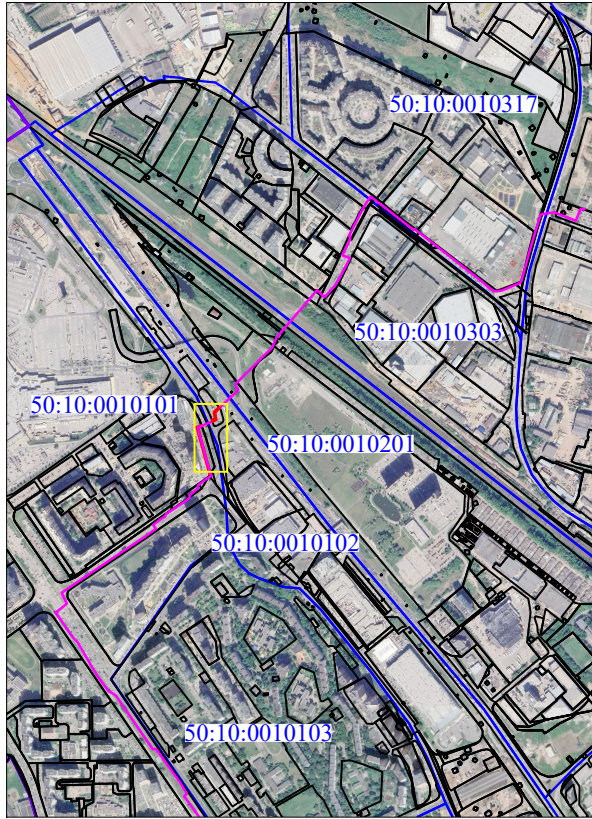
Обозначение характерных точек границ	Существующие координаты, м		Измененные (уточненные) координаты, м		Метод определения координат характерной точки	Средняя квадратическая погрешность положения характерной точки (Mt), м	Описание обозначения точки на местности (при наличии)
	X	Y	X	Y			
1	2	3	4	5	6	7	8
-	-	-	-	-	-	-	

3. Сведения о характерных точках части (частей) границы объекта

Обозначение характерных точек части границы	Существующие координаты, м		Измененные (уточненные) координаты, м		Метод определения координат характерной точки	Средняя квадратическая погрешность положения характерной точки (Mt), м	Описание обозначения точки на местности (при наличии)
	X	Y	X	Y			
1	2	3	4	5	6	7	8
-	-	-	-	-	-	-	



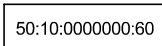
СХЕМА РАСПОЛОЖЕНИЯ ГРАНИЦ ПУБЛИЧНОГО СЕРВИТУТА

Обзорная схема



Масштаб 1:1000

УСЛОВНЫЕ ОБОЗНАЧЕНИЯ:

-  - проектные границы публичного сервитута и характерные точки
-  - проектное местоположение инженерного сооружения (КЛ 10 кВ)
- 50:10:0010101 - номер кадастрового квартала
-  - границы и кадастровые номера земельных участков, в отношении которых испрашивается публичный сервитут

Согласовано

Взам. инв. №

Подп. и дата

Инв. № подл.