

## ОПИСАНИЕ МЕСТОПОЛОЖЕНИЯ ГРАНИЦ

**Публичный сервитут в целях строительства, реконструкции, эксплуатации сетей водоотведения, их неотъемлемых технологических частей, необходимых для реализации объекта «Развитие железнодорожного сообщения с аэропортом Шереметьево. Строительство железнодорожной линии к северному терминалу международного аэропорта Шереметьево» в рамках реализации проекта «Развитие Московского транспортного узла» в границах земельного участка с кадастровым номером 50:10:0000000:17342**

(наименование объекта, местоположение границ которого описано (далее - объект))

### Раздел 1

#### Сведения об объекте

№ п/п	Характеристики объекта	Описание характеристик
1	2	3
1.	Местоположение объекта	Московская область, город Химки
2.	Площадь объекта +/- величина погрешности определения площади (Р +/- Дельта Р)	70 +/- 3 м <sup>2</sup>
3.	Иные характеристики объекта	<p>Вид объекта реестра границ: Зона с особыми условиями использования территории.</p> <p>Содержание ограничений использования объектов недвижимости в пределах зоны или территории: публичный сервитут в целях строительства, реконструкции, эксплуатации сетей водоотведения, их неотъемлемых технологических частей, необходимых для реализации объекта «Развитие железнодорожного сообщения с аэропортом Шереметьево. Строительство железнодорожной линии к северному терминалу международного аэропорта Шереметьево» в рамках реализации проекта «Развитие Московского транспортного узла» .</p> <p>Срок установления 10 лет. Владелец публичного сервитута: ОАО "РЖД" . Адрес: 107174, г. Москва, ул. Новая Басманная, д. 2/1, стр. 1. Электронная почта: i.smetanin@kprcomp.ru</p>

## Раздел 2

### Сведения о местоположении границ объекта

1. Система координат МСК-50, зона 2

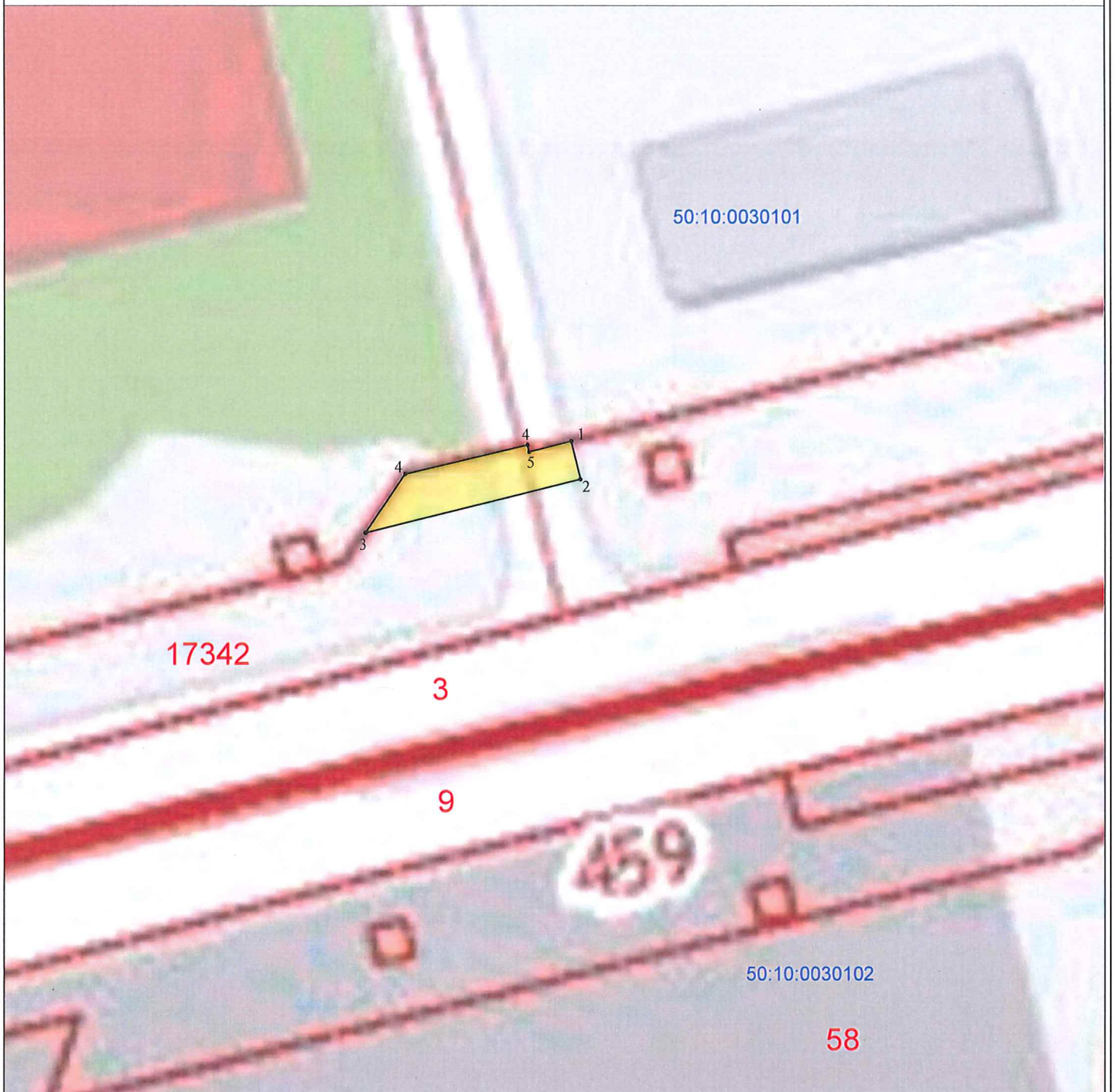
2. Сведения о характерных точках границ объекта

Обозначение характерных точек границ	Координаты, м		Метод определения координат характерной точки	Средняя квадратическая погрешность положения характерной точки (Mt), м	Описание обозначения точки на местности (при наличии)
	X	Y			
1	2	3	4	5	6
1	494354.37	2183484.44	Аналитический метод	0.10	Закрепление отсутствует
2	494350.99	2183485.27	Аналитический метод	0.10	Закрепление отсутствует
3	494346.24	2183465.98	Аналитический метод	0.10	Закрепление отсутствует
4	494351.45	2183469.56	Аналитический метод	0.10	Закрепление отсутствует
5	494354.05	2183480.50	Аналитический метод	0.10	Закрепление отсутствует
6	494353.43	2183480.65	Аналитический метод	0.10	Закрепление отсутствует
1	494354.37	2183484.44	Аналитический метод	0.10	Закрепление отсутствует

3. Сведения о характерных точках части (частей) границы объекта

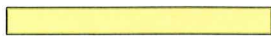
Обозначение характерных точек части границы	Координаты, м		Метод определения координат характерной точки	Средняя квадратическая погрешность положения характерной точки (Mt), м	Описание обозначения точки на местности (при наличии)
	X	Y			
1	2	3	4	5	6
-	-	-	-	-	-

План границ объекта



Масштаб 1:500

Условные обозначения:



- обозначение образуемого сервитута



- обозначение границы земельного участка, сведения о которой содержатся в Едином государственном реестре недвижимости



- обозначение характерной точки границы, сведения о которой позволяют однозначно определить ее положение на местности

17342

- обозначение кадастрового номера земельного участка, сведения о котором содержатся в Едином государственном реестре недвижимости

50:10:0030101

- обозначение номера кадастрового квартала



Подпись \_\_\_\_\_ Дата «\_\_» \_\_\_\_\_ 20\_\_ г.

Место для оттиска печати (при наличии) лица, составившего описание местоположения границ объекта