

ОПИСАНИЕ МЕСТОПОЛОЖЕНИЯ ГРАНИЦ

Публичный сервитут в целях строительства, реконструкции, эксплуатации объектов электросетевого хозяйства, их неотъемлемых технологических частей, необходимых для объекта «Развитие железнодорожного сообщения с аэропортом Шереметьево. Строительство железнодорожной линии к северному терминалу международного аэропорта Шереметьево», находящийся в границах земельного участка с кадастровым номером 50:10:0000000:16868

(наименование объекта, местоположение границ которого описано (далее - объект))

Раздел 1

Сведения об объекте

№ п/п	Характеристики объекта	Описание характеристик
1	2	3
1.	Местоположение объекта	Московская область, город Химки, территория Международный Аэропорт Шереметьево
2.	Площадь объекта +/- величина погрешности определения площади (Р +/- Дельта Р)	32 +/- 2 м ²
3.	Иные характеристики объекта	Вид объекта реестра границ: Зона с особыми условиями использования территории. Содержание ограничений использования объектов недвижимости в пределах зоны или территории: Публичный сервитут в целях строительства, реконструкции, эксплуатации объектов электросетевого хозяйства, их неотъемлемых технологических частей, необходимых для объекта «Развитие железнодорожного сообщения с аэропортом Шереметьево. Строительство железнодорожной линии к северному терминалу международного аэропорта Шереметьево», находящийся в границах земельного участка с кадастровым номером 50:10:0000000:16868. Срок установления 10 лет. Владелец публичного сервитута: ОАО «РЖД». Адрес: 107174, г. Москва, вн.тер.г. муниципальный округ Басманный, ул. Новая Басманная, д. 2/1, стр.1. Электронная почта: i.smetanin@kprcomp.ru

Раздел 2

Сведения о местоположении границ объекта

1. Система координат МСК-50, зона 2

2. Сведения о характерных точках границ объекта

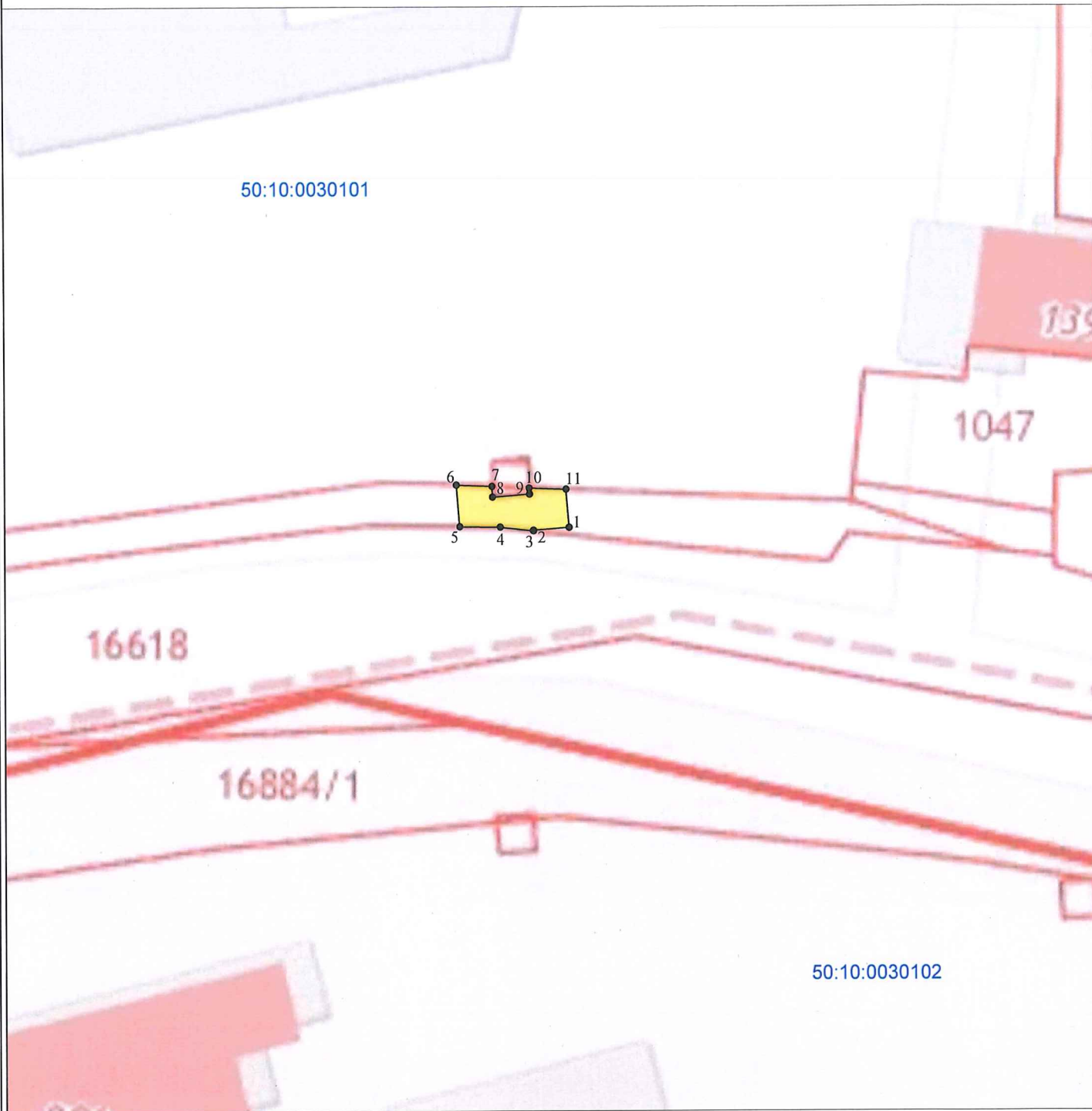
Обозначение характерных точек границ	Координаты, м		Метод определения координат характерной точки	Средняя квадратическая погрешность положения характерной точки (Mt), м	Описание обозначения точки на местности (при наличии)
	X	Y			
1	2	3	4	5	6
1	494564.69	2184461.95	Аналитический метод	0.10	Закрепление отсутствует
2	494564.45	2184458.82	Аналитический метод	0.10	Закрепление отсутствует
3	494564.39	2184458.82	Аналитический метод	0.10	Закрепление отсутствует
4	494564.72	2184455.91	Аналитический метод	0.10	Закрепление отсутствует
5	494564.78	2184452.31	Аналитический метод	0.10	Закрепление отсутствует
6	494568.42	2184452.02	Аналитический метод	0.10	Закрепление отсутствует
7	494568.29	2184455.18	Аналитический метод	0.10	Закрепление отсутствует
8	494567.36	2184455.22	Аналитический метод	0.10	Закрепление отсутствует
9	494567.62	2184458.49	Аналитический метод	0.10	Закрепление отсутствует
10	494568.15	2184458.46	Аналитический метод	0.10	Закрепление отсутствует
11	494568.01	2184461.69	Аналитический метод	0.10	Закрепление отсутствует
1	494564.69	2184461.95	Аналитический метод	0.10	Закрепление отсутствует

3. Сведения о характерных точках части (частей) границы объекта

Обозначение характерных точек части границы	Координаты, м		Метод определения координат характерной точки	Средняя квадратическая погрешность положения характерной точки (Mt), м	Описание обозначения точки на местности (при наличии)
	X	Y			
1	2	3	4	5	6
-	-	-	-	-	-

План границ объекта

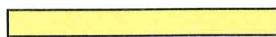
50:10:0030101



50:10:0030102

Масштаб 1:500

Условные обозначения:



- обозначение образуемого сервитута



- обозначение границы земельного участка, сведения о которой содержатся в Едином государственном реестре недвижимости



- обозначение характерной точки границы, сведения о которой позволяют однозначно определить ее положение на местности

16618

- обозначение кадастрового номера земельного участка, сведения о котором содержатся в Едином государственном реестре недвижимости

50:10:0030101

- обозначение номера кадастрового квартала



Подпись

Билык Д.И. Дата «12» 04 2024 г.

Место для оттиска печати (при наличии) лица, составившего описание местоположения границ объекта