

ГРАФИЧЕСКОЕ ОПИСАНИЕ

местоположения границ населенных пунктов, территориальных зон, особо охраняемых природных территорий, зон с особыми условиями использования территории

«Реконструкция 2КЛ-10 кВ направлением ПС/Т-671 «Старбеево» ф.456 - РП-40 с.1, реконструкция 2КЛ-10 кВ направлением ПС/Т-671 «Старбеево» ф. 121 - РП-40 с. 2. ГНБ в т.ч. ПИР, МО, г.о. Химки (12.6 км)»

(наименование объекта, местоположение границ которого описано (далее - объект))

Раздел 1

Сведения об объекте

№ п/п	Характеристики объекта	Описание характеристик
1	2	3
1.	Местоположение объекта	Московская область, город Химки
2.	Площадь объекта +/- величина погрешности определения площади (Р +/- Дельта Р)	173 +/- 5 м ²
3.	Иные характеристики объекта	Публичный сервитут в целях строительства, реконструкции и эксплуатации объектов электросетевого хозяйства местного значения: «Реконструкция 2КЛ-10 кВ направлением ПС/Т-671 «Старбеево» ф.456 - РП-40 с.1, реконструкция 2КЛ-10 кВ направлением ПС/Т-671 «Старбеево» ф. 121 - РП-40 с. 2. ГНБ в т.ч. ПИР, МО, г.о. Химки (12.6 км)»

Раздел 2

Сведения о местоположении границ объекта

1. Система координат МСК-50, зона 2

2. Сведения о характерных точках границ объекта

Обозначение характерных точек границ	Координаты, м		Метод определения координат характерной точки	Средняя квадратическая погрешность положения характерной точки (Mt), м	Описание обозначения точки на местности (при наличии)
	X	Y			
1	2	3	4	5	6
1	486811.19	2183187.40	Метод спутниковых геодезических измерений (определений)	0.10	-
2	486831.60	2183201.44	Метод спутниковых геодезических измерений (определений)	0.10	-
3	486824.07	2183211.05	Метод спутниковых геодезических измерений (определений)	0.10	-
4	486820.85	2183208.64	Метод спутниковых геодезических измерений (определений)	0.10	-
5	486825.82	2183202.32	Метод спутниковых геодезических измерений (определений)	0.10	-
6	486809.07	2183190.80	Метод спутниковых геодезических измерений (определений)	0.10	-
7	486798.51	2183184.81	Метод спутниковых геодезических измерений (определений)	0.10	-
8	486800.32	2183182.33	Метод спутниковых геодезических измерений (определений)	0.10	-
1	486811.19	2183187.40	Метод спутниковых геодезических измерений (определений)	0.10	-

3. Сведения о характерных точках части (частей) границы объекта

Обозначение характерных точек части границы	Координаты, м		Метод определения координат характерной точки	Средняя квадратическая погрешность положения характерной точки (Mt), м	Описание обозначения точки на местности (при наличии)
	X	Y			
1	2	3	4	5	6
-	-	-	-	-	-

Раздел 3

Сведения о местоположении измененных (уточненных) границ объекта

1. Система координат -

2. Сведения о характерных точках границ объекта

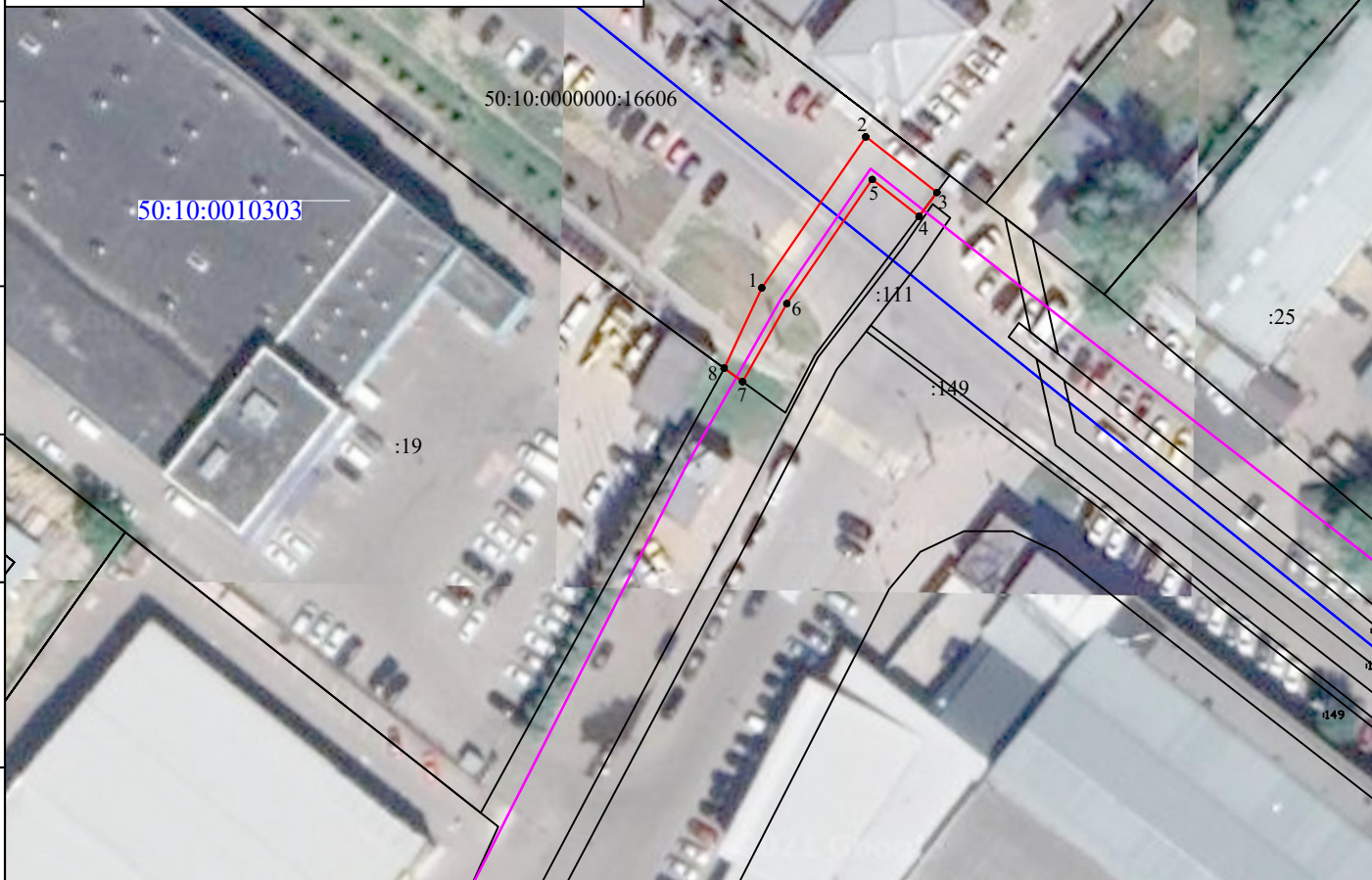
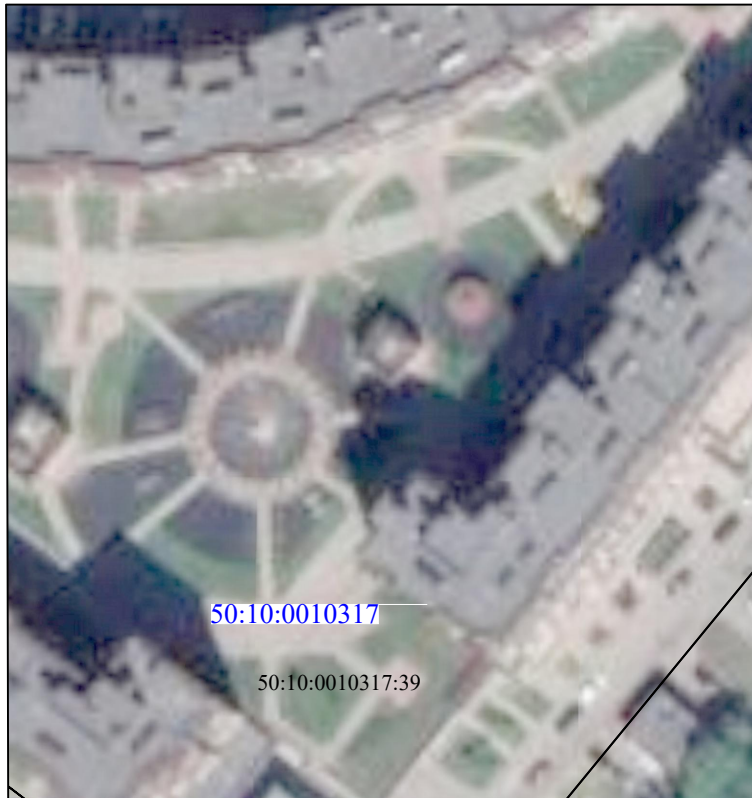
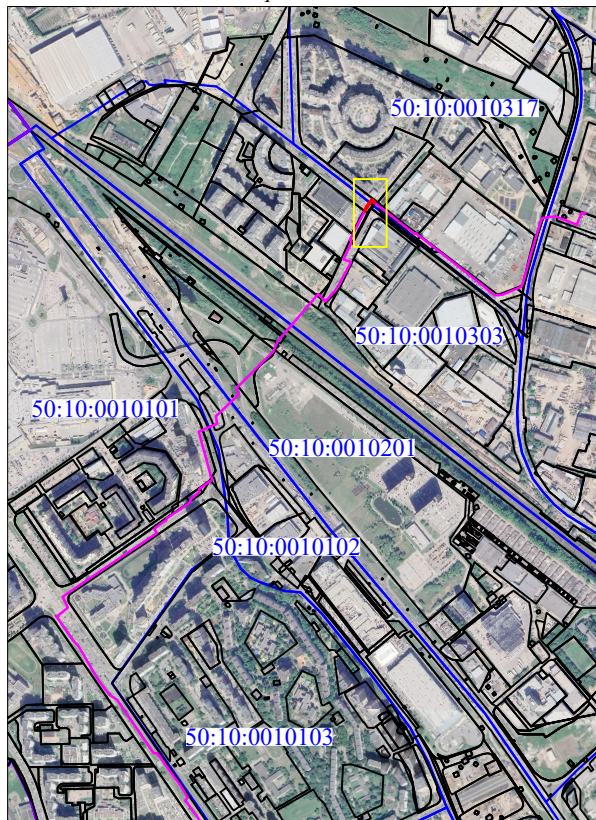
Обозначение характерных точек границ	Существующие координаты, м		Измененные (уточненные) координаты, м		Метод определения координат характерной точки	Средняя квадратическая погрешность положения характерной точки (Mt), м	Описание обозначения точки на местности (при наличии)
	X	Y	X	Y			
1	2	3	4	5	6	7	8
-	-	-	-	-	-	-	

3. Сведения о характерных точках части (частей) границы объекта

Обозначение характерных точек части границы	Существующие координаты, м		Измененные (уточненные) координаты, м		Метод определения координат характерной точки	Средняя квадратическая погрешность положения характерной точки (Mt), м	Описание обозначения точки на местности (при наличии)
	X	Y	X	Y			
1	2	3	4	5	6	7	8
-	-	-	-	-	-	-	



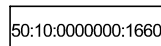
СХЕМА РАСПОЛОЖЕНИЯ ГРАНИЦ ПУБЛИЧНОГО СЕРВИТУТА

Обзорная схема



Масштаб 1:1000

УСЛОВНЫЕ ОБОЗНАЧЕНИЯ:

-  - проектные границы публичного сервитута и характерные точки
-  - проектное местоположение инженерного сооружения (КЛ 10 кВ)
- 50:10:0010101 - номер кадастрового квартала
-  - границы и кадастровые номера земельных участков, в отношении которых испрашивается публичный сервитут

Согласовано

Взам. инв. №

Подп. и дата

Инв. № подл.