

ОПИСАНИЕ МЕСТОПОЛОЖЕНИЯ ГРАНИЦ

Публичный сервитут в целях строительства, реконструкции, эксплуатации объектов электросетевого хозяйства, их неотъемлемых технологических частей, необходимых для объекта «Развитие железнодорожного сообщения с аэропортом Шереметьево. Строительство железнодорожной линии к северному терминалу международного аэропорта Шереметьево», находящийся в границах земельного участка с кадастровым номером 50:10:0000000:17342

(наименование объекта, местоположение границ которого описано (далее - объект))

Раздел 1

Сведения об объекте

| № п/п | Характеристики объекта | Описание характеристик |
|-------|---|--|
| 1 | 2 | 3 |
| 1. | Местоположение объекта | Московская область, город Химки |
| 2. | Площадь объекта +/- величина погрешности определения площади (Р +/- Дельта Р) | 63 +/- 3 м ² |
| 3. | Иные характеристики объекта | Вид объекта реестра границ: Зона с особыми условиями использования территории. Содержание ограничений использования объектов недвижимости в пределах зоны или территории: публичный сервитут в целях строительства, реконструкции, эксплуатации объектов электросетевого хозяйства, их неотъемлемых технологических частей, необходимых для объекта «Развитие железнодорожного сообщения с аэропортом Шереметьево. Строительство железнодорожной линии к северному терминалу международного аэропорта Шереметьево», находящийся в границах земельного участка с кадастровым номером 50:10:0000000:17342. Срок установления 10 лет. Владелец публичного сервитута: ОАО "РЖД" . Адрес: 107174, г. Москва, ул. Новая Басманная, д. 2/1, стр. 1. Электронная почта: i.smetanin@kprcomp.ru |

Раздел 2

Сведения о местоположении границ объекта

1. Система координат МСК-50, зона 2

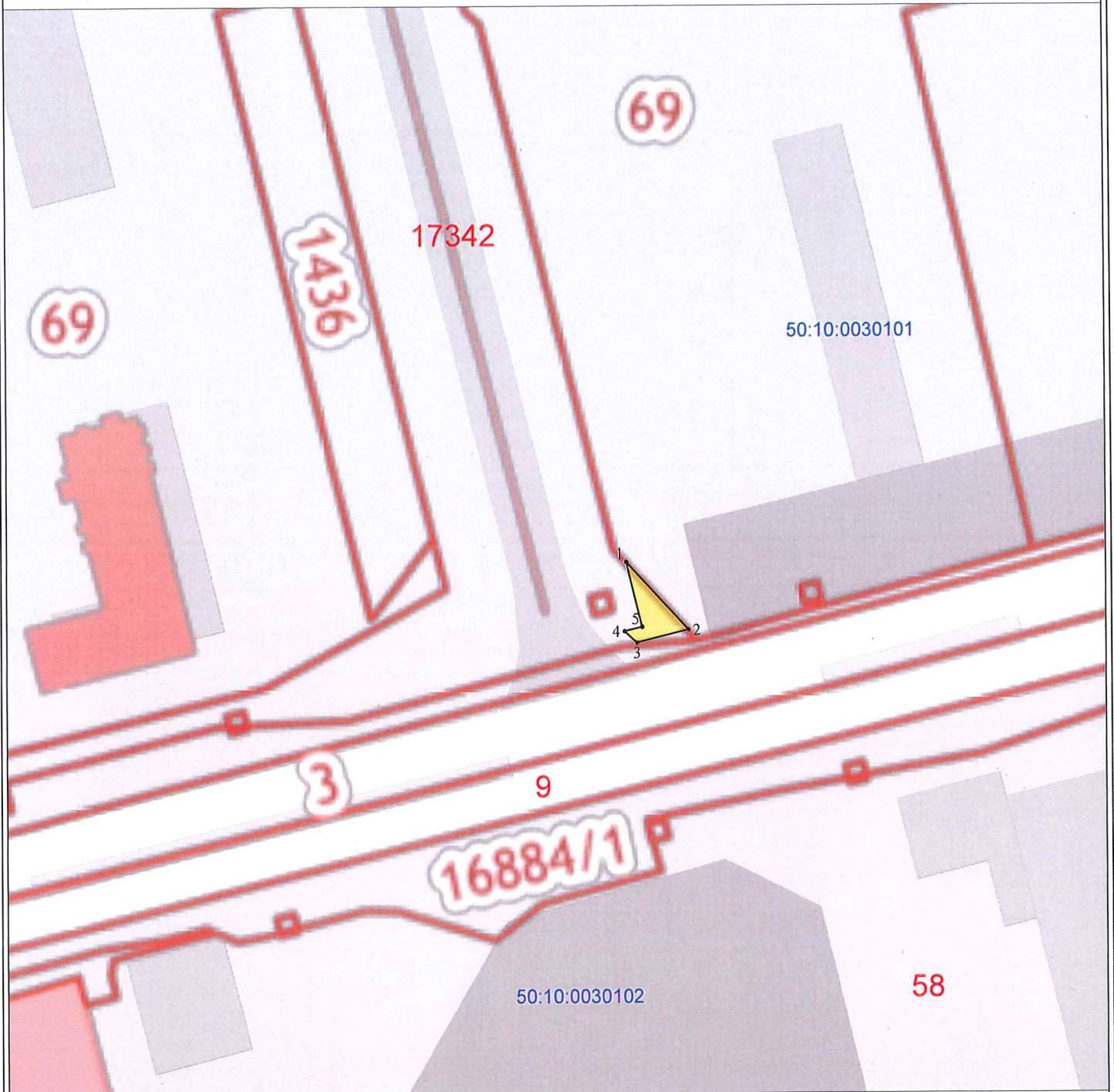
2. Сведения о характерных точках границ объекта

| Обозначение характерных точек границ | Координаты, м | | Метод определения координат характерной точки | Средняя квадратическая погрешность положения характерной точки (Mt), м | Описание обозначения точки на местности (при наличии) |
|--|---------------|------------|--|---|---|
| | X | Y | | | |
| 1 | 2 | 3 | 4 | 5 | 6 |
| 1 | 494408.48 | 2183678.76 | Аналитический метод | 0.10 | Закрепление отсутствует |
| 2 | 494396.47 | 2183689.93 | Аналитический метод | 0.10 | Закрепление отсутствует |
| 3 | 494394.17 | 2183680.64 | Аналитический метод | 0.10 | Закрепление отсутствует |
| 4 | 494396.18 | 2183678.44 | Аналитический метод | 0.10 | Закрепление отсутствует |
| 5 | 494396.95 | 2183681.61 | Аналитический метод | 0.10 | Закрепление отсутствует |
| 1 | 494408.48 | 2183678.76 | Аналитический метод | 0.10 | Закрепление отсутствует |

3. Сведения о характерных точках части (частей) границы объекта

| Обозначение характерных точек части границы | Координаты, м | | Метод определения координат характерной точки | Средняя квадратическая погрешность положения характерной точки (Mt), м | Описание обозначения точки на местности (при наличии) |
|---|---------------|---|--|---|---|
| | X | Y | | | |
| 1 | 2 | 3 | 4 | 5 | 6 |
| - | - | - | - | - | - |

План границ объекта



Масштаб 1:1000

Условные обозначения:



- обозначение образуемого сервитута
- обозначение границы земельного участка, сведения о которой содержатся в Едином государственном реестре недвижимости
- 1 - обозначение характерной точки границы, сведения о которой позволяют однозначно определить ее положение на местности
- 17342 - обозначение кадастрового номера земельного участка, сведения о котором содержатся в Едином государственном реестре недвижимости
- 50:10:0030101 - обозначение номера кадастрового квартала



Подпись

Билык Д.И. Дата «12» 04 2014 г.

Место для оттиска печати (при наличии) лица, составившего описание местоположения границ объекта