

ОПИСАНИЕ МЕСТОПОЛОЖЕНИЯ ГРАНИЦ

Публичный сервитут в целях строительства, реконструкции, эксплуатации объектов электросетевого хозяйства, линий и сооружений связи, их неотъемлемых технологических частей, необходимых для объекта «Развитие железнодорожного сообщения с аэропортом Шереметьево. Строительство железнодорожной линии к северному терминалу международного аэропорта Шереметьево», находящийся в границах земельного участка с кадастровым номером 50:10:0000000:17342

(наименование объекта, местоположение границ которого описано (далее - объект))

Раздел 1

Сведения об объекте

№ п/п	Характеристики объекта	Описание характеристик
1	2	3
1.	Местоположение объекта	Московская область, город Химки
2.	Площадь объекта +/- величина погрешности определения площади (Р +/- Дельта Р)	163 +/- 4 м ²
3.	Иные характеристики объекта	<p>Вид объекта реестра границ: Зона с особыми условиями использования территории.</p> <p>Содержание ограничений использования объектов недвижимости в пределах зоны или территории: публичный сервитут в целях строительства, реконструкции, эксплуатации объектов электросетевого хозяйства, линий и сооружений связи, их неотъемлемых технологических частей, необходимых для объекта «Развитие железнодорожного сообщения с аэропортом Шереметьево. Строительство железнодорожной линии к северному терминалу международного аэропорта Шереметьево», находящийся в границах земельного участка с кадастровым номером 50:10:0000000:17342. Срок установления 10 лет. Владелец публичного сервитута: ОАО "РЖД" . Адрес: 107174, г. Москва, ул. Новая Басманная, д. 2/1, стр. 1. Электронная почта: i.smetanin@kprcomp.ru</p>

Раздел 2

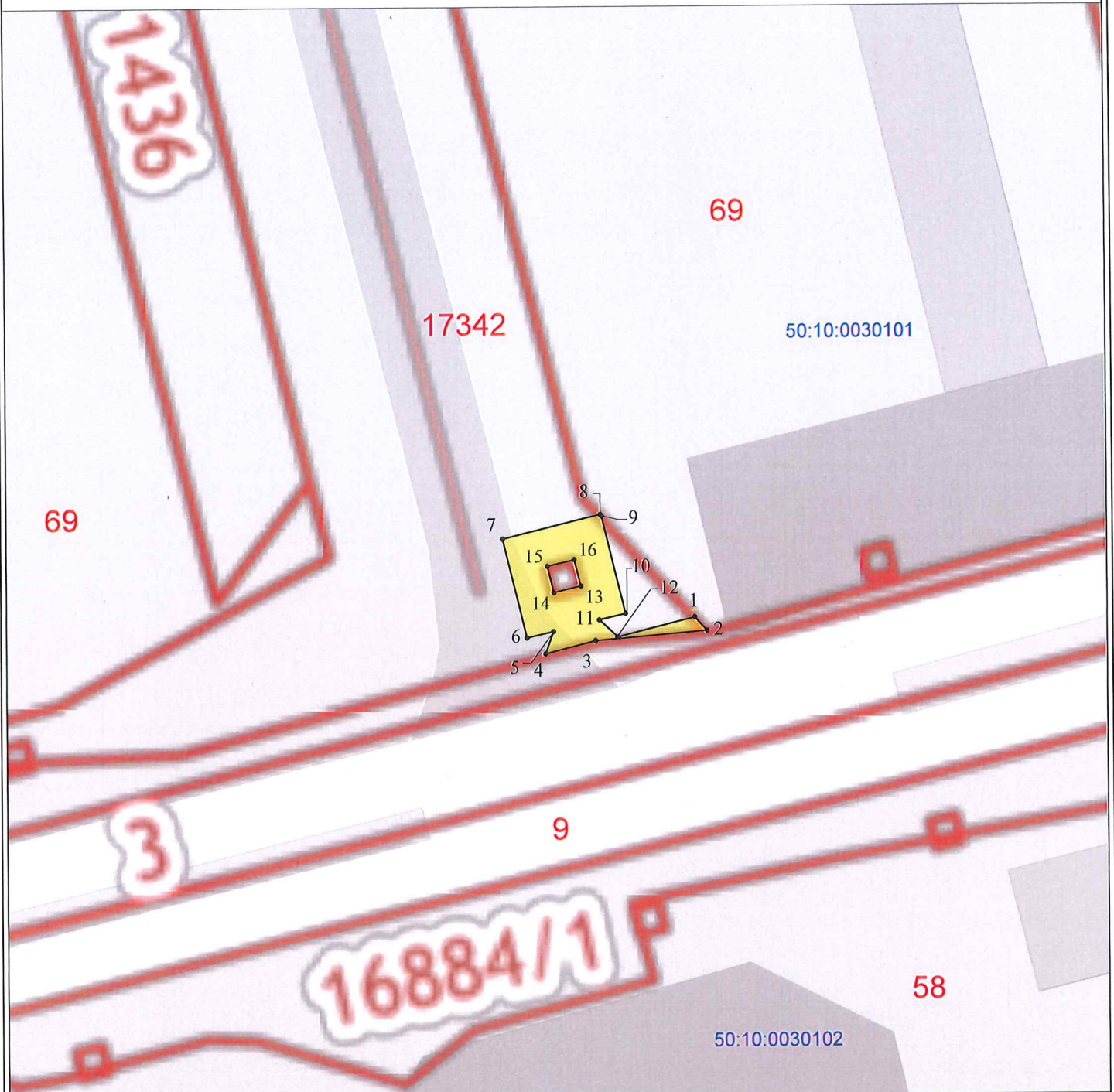
Сведения о местоположении границ объекта

1. Система координат МСК-50, зона 2

2. Сведения о характерных точках границ объекта

Обозначение характерных точек границ	Координаты, м		Метод определения координат характерной точки	Средняя квадратическая погрешность положения характерной точки (Mt), м	Описание обозначения точки на местности (при наличии)
	X	Y			
1	2	3	4	5	6
1	494396.47	2183689.93	Аналитический метод	0.10	Закрепление отсутствует
2	494394.87	2183691.41	Аналитический метод	0.10	Закрепление отсутствует
3	494393.72	2183677.96	Аналитический метод	0.10	Закрепление отсутствует
4	494392.19	2183672.05	Аналитический метод	0.10	Закрепление отсутствует
5	494394.84	2183673.02	Аналитический метод	0.10	Закрепление отсутствует
6	494394.10	2183669.87	Аналитический метод	0.10	Закрепление отсутствует
7	494405.81	2183666.96	Аналитический метод	0.10	Закрепление отсутствует
8	494408.67	2183678.59	Аналитический метод	0.10	Закрепление отсутствует
9	494408.48	2183678.76	Аналитический метод	0.10	Закрепление отсутствует
10	494396.95	2183681.61	Аналитический метод	0.10	Закрепление отсутствует
11	494396.18	2183678.44	Аналитический метод	0.10	Закрепление отсутствует
12	494394.17	2183680.64	Аналитический метод	0.10	Закрепление отсутствует
1	494396.47	2183689.93	Аналитический метод	0.10	Закрепление отсутствует
13	494400.22	2183676.25	Аналитический метод	0.10	Закрепление отсутствует
14	494399.44	2183673.09	Аналитический метод	0.10	Закрепление отсутствует
15	494402.56	2183672.32	Аналитический метод	0.10	Закрепление отсутствует
16	494403.32	2183675.48	Аналитический метод	0.10	Закрепление отсутствует
13	494400.22	2183676.25	Аналитический метод	0.10	Закрепление отсутствует

План границ объекта



Масштаб 1:750

Условные обозначения:



- обозначение образуемого сервитута



- обозначение границы земельного участка, сведения о которой содержатся в Едином государственном реестре недвижимости



- обозначение характерной точки границы, сведения о которой позволяют однозначно определить ее положение на местности

17342

- обозначение кадастрового номера земельного участка, сведения о котором содержатся в Едином государственном реестре недвижимости

50:10:0030101

- обозначение номера кадастрового квартала



Подпись

Билык Д.И. Дата «12» 04 2024г.

Место для оттиска печати (при наличии) лица, составившего описание местоположения границ объекта