

ГРАФИЧЕСКОЕ ОПИСАНИЕ МЕСТОПОЛОЖЕНИЯ ГРАНИЦ ПУБЛИЧНОГО СЕРВИТУТА

Публичный сервитут в целях строительства, реконструкции, эксплуатации,
капитального ремонта линейного объекта «Газопровод высокого давления
Р≤1,2 МПа»

(наименование объекта, местоположение границ которого описано (далее - объект))

Раздел 1

Сведения об объекте

№ п/п	Характеристики объекта	Описание характеристик
1	2	3
1.	Местоположение объекта	Российская Федерация, Московская область, городской округ Химки, город Химки, квартал Клязьма
2.	Площадь объекта +/- величина погрешности определения площади (Р +/- Дельта Р)	634 +/- 9 м ²
3.	Иные характеристики объекта	-

Раздел 2

Сведения о местоположении границ объекта

1. Система координат МСК-50, зона 2

2. Сведения о характерных точках границ объекта

Обозначение характерных точек границ	Координаты, м		Метод определения координат характерной точки	Средняя квадратическая погрешность положения характерной точки (Mt), м	Описание обозначения точки на местности (при наличии)
	X	Y			
1	2	3	4	5	6
1	492521.83	2185057.85	Аналитический метод	0.10	-
2	492527.50	2185056.66	Аналитический метод	0.10	-
3	492528.07	2185060.63	Аналитический метод	0.10	-
4	492522.73	2185061.75	Аналитический метод	0.10	-
5	492523.18	2185063.70	Аналитический метод	0.10	-
6	492519.28	2185064.61	Аналитический метод	0.10	-
7	492518.37	2185060.66	Аналитический метод	0.10	-
8	492512.08	2185033.26	Аналитический метод	0.10	-
9	492503.08	2184981.07	Аналитический метод	0.10	-
10	492499.68	2184972.57	Аналитический метод	0.10	-
11	492494.50	2184970.37	Аналитический метод	0.10	-
12	492457.59	2184975.08	Аналитический метод	0.10	-
13	492444.54	2184975.08	Аналитический метод	0.10	-
14	492444.73	2184971.08	Аналитический метод	0.10	-
15	492457.33	2184971.08	Аналитический метод	0.10	-
16	492495.06	2184966.26	Аналитический метод	0.10	-
17	492502.78	2184969.54	Аналитический метод	0.10	-
18	492506.95	2184979.98	Аналитический метод	0.10	-
19	492516.01	2185032.47	Аналитический метод	0.10	-
1	492521.83	2185057.85	Аналитический метод	0.10	-

3. Сведения о характерных точках части (частей) границы объекта

Обозначение характерных точек части границы	Координаты, м		Метод определения координат характерной точки	Средняя квадратическая погрешность положения характерной точки (Mt), м	Описание обозначения точки на местности (при наличии)
	X	Y			
1	2	3	4	5	6
-	-	-	-	-	-

Раздел 3

Сведения о местоположении измененных (уточненных) границ объекта

1. Система координат -

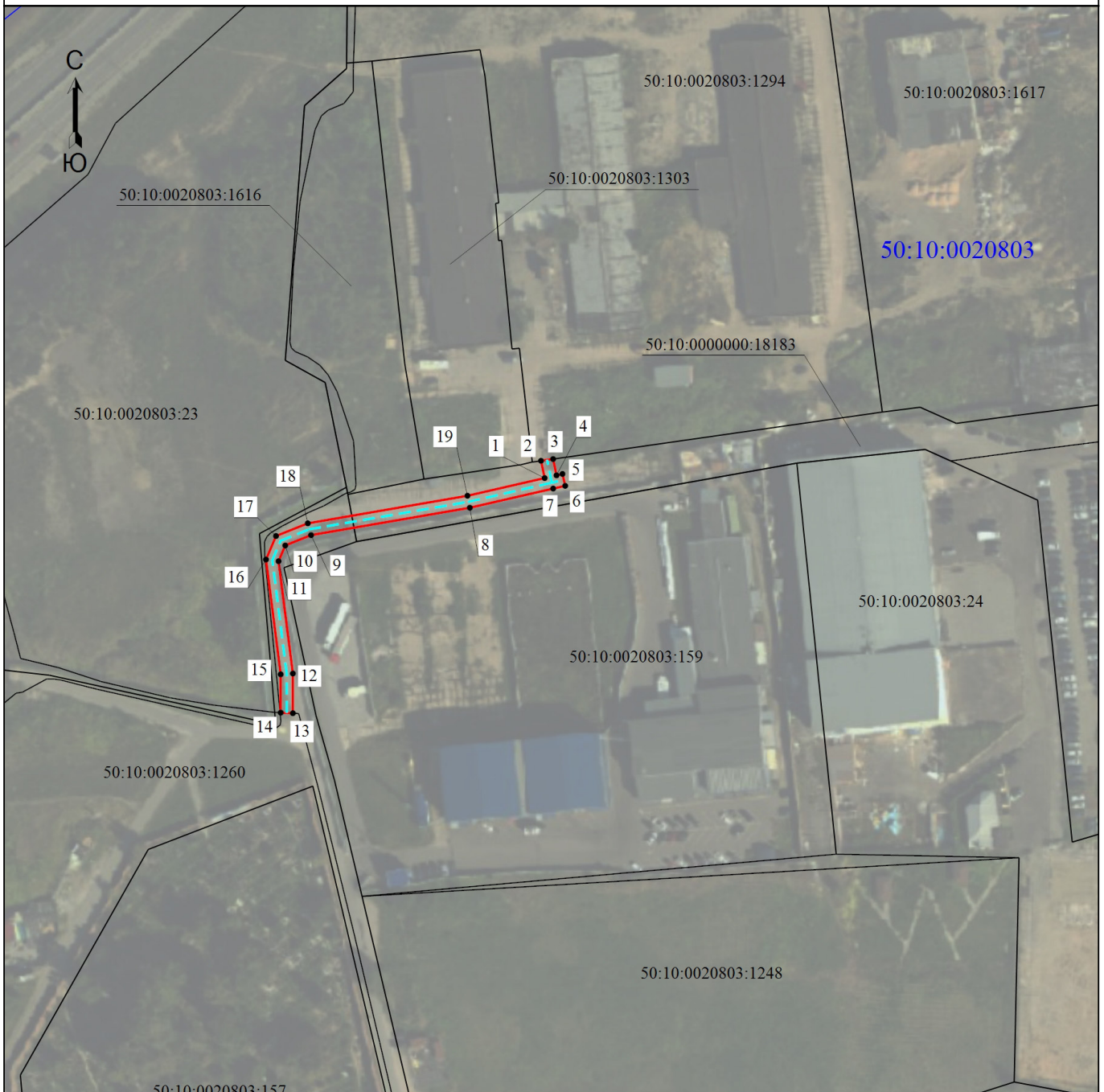
2. Сведения о характерных точках границ объекта

Обозначение характерных точек границ	Существующие координаты, м		Измененные (уточненные) координаты, м		Метод определения координат характерной точки	Средняя квадратическая погрешность положения характерной точки (Mt), м	Описание обозначения точки на местности (при наличии)
	X	Y	X	Y			
1	2	3	4	5	6	7	8
-	-	-	-	-	-	-	

3. Сведения о характерных точках части (частей) границы объекта

Обозначение характерных точек части границы	Существующие координаты, м		Измененные (уточненные) координаты, м		Метод определения координат характерной точки	Средняя квадратическая погрешность положения характерной точки (Mt), м	Описание обозначения точки на местности (при наличии)
	X	Y	X	Y			
1	2	3	4	5	6	7	8
-	-	-	-	-	-	-	

Схема расположения границ публичного сервитута



Масштаб 1:2000

Условные обозначения

- - Поворотная точка границы публичного сервитута
- 1 - Обозначение поворотной точки границы публичного сервитута
- 50:10:0000000:18183 - Кадастровый номер земельного участка
- - Часть границы, сведения ЕГРН о которой позволяют однозначно определить ее положение на местности
- - Граница кадастрового квартала
- - Проектная граница публичного сервитута
- - Газопровод
- 50:10:0020803 - Номер кадастрового квартала

Подпись _____

О.И. Чигилева

Дата "20" мая 2024 г.

Место для оттиска печати (при наличии) лица, составившего описание местоположения границ объекта

