

# Утверждена

## Постановлением

(наименование документа об утверждении, включая наименования

Администрации городского округа Химки

органов государственной власти или органов местного

Московской области

самоуправления, принявших решение об утверждении схемы

или подписавших соглашение о перераспределении земельных участков)

от 12.04.2024 № 490

### Схема расположения земельного участка или земельных участков на кадастровом плане территории

Условный номер земельного участка -----

(указывается в случае, если предусматривается образование двух и более земельных участков)

Площадь земельного участка 700 м<sup>2</sup>

(указывается проектная площадь образуемого земельного участка, вычисленная с использованием технологических и программных средств, в том числе размещенных на официальном сайте федерального органа исполнительной власти, уполномоченного Правительством Российской Федерации на осуществление государственного кадастрового учета, государственной регистрации прав, ведение Единого государственного реестра недвижимости и предоставление сведений, содержащихся в Едином государственном реестре недвижимости, в информационно-телекоммуникационной сети "Интернет" (далее - официальный сайт), с округлением до 1 квадратного метра. Указанное значение площади земельного участка может быть уточнено при проведении кадастровых работ не более чем на десять процентов)

Обозначение характерных точек границ

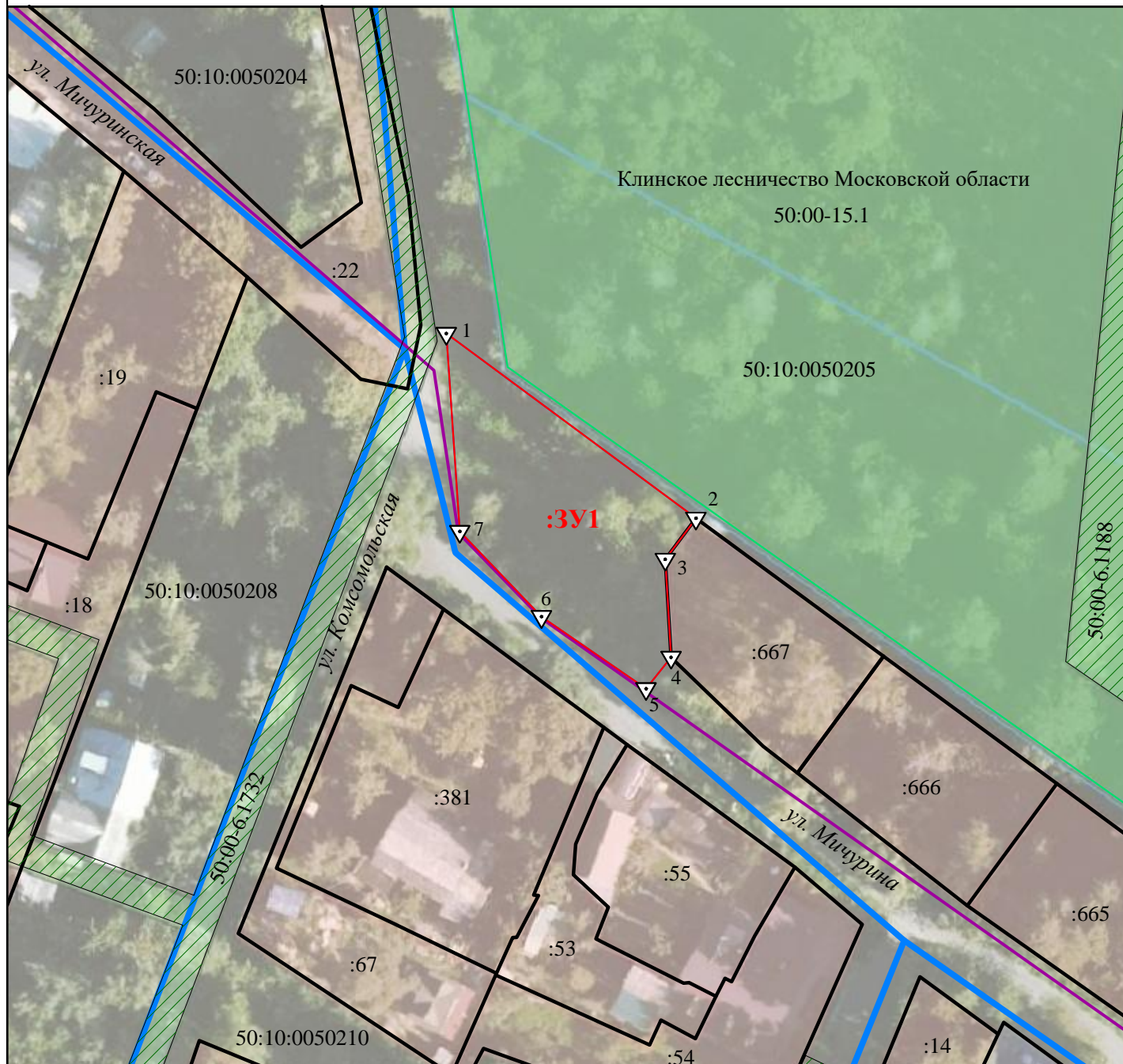
#### Координаты, м

(указываются в случае подготовки схемы расположения земельного участка с использованием технологических и программных средств, в том числе размещенных на официальном сайте. Значения координат, полученные с использованием указанных технологических и программных средств, указываются с округлением до 0,01 метра)

	X	Y
1	2	3
1	492485.86	2174043.11
2	492462.70	2174074.43
3	492457.55	2174070.57
4	492445.25	2174071.30
5	492441.31	2174068.17
6	492450.35	2174055.05
7	492461.04	2174044.80
1	492485.86	2174043.11

Система координат МСК-50, зона 2


Местоположение: Российская Федерация, Московская область,  
городской округ Химки, город Химки, микрорайон Фирсановка, улица Мичурина




Масштаб 1:750


Условные обозначения:


**:3У1** - обозначение земельного участка, образуемого из земель неразграниченной государственной собственности

 - границы образуемого земельного участка

 - характерная точка границы образуемого земельного участка

:36 - обозначение учтенных в ЕГРН земельных участков

 - границы земельных участков по сведениям ЕГРН

 - часть границы кадастрового квартала

 - часть контура сооружения дорожного транспорта с кадастровым номером 50:10:0000000:15959

 - охранные зоны инженерных коммуникаций, учтенные в ЕГРН