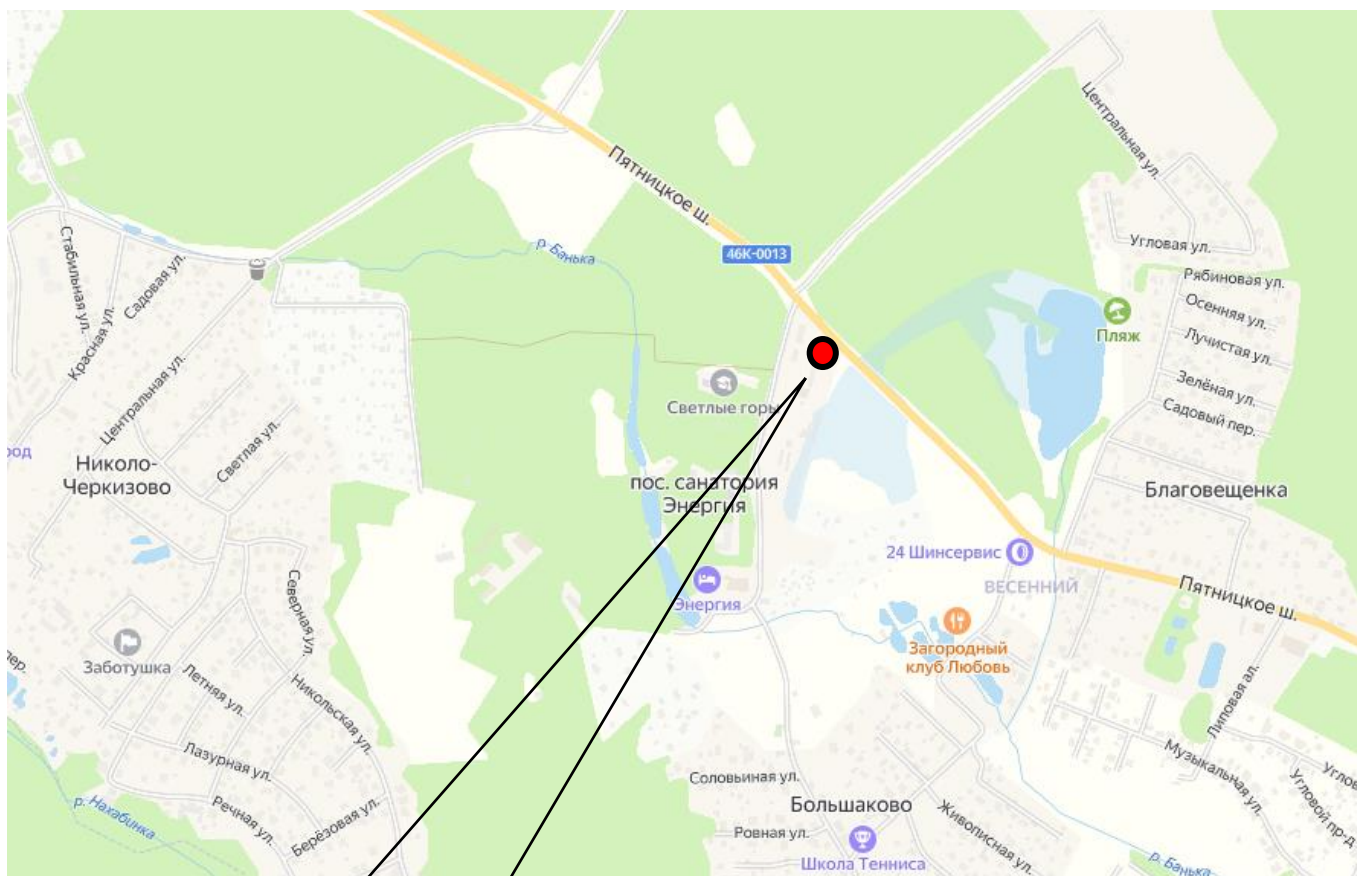


**Информационные материалы
по рассмотрению проекта схемы формирования земельного участка
под многоквартирным жилым домом,
расположенным по адресу: Российская Федерация, Московская область,
городской округ Химки, поселок санатория «Энергия»**



Место расположения земельного участка

Правила землепользования и застройки территории (части территории) г.о. Химки

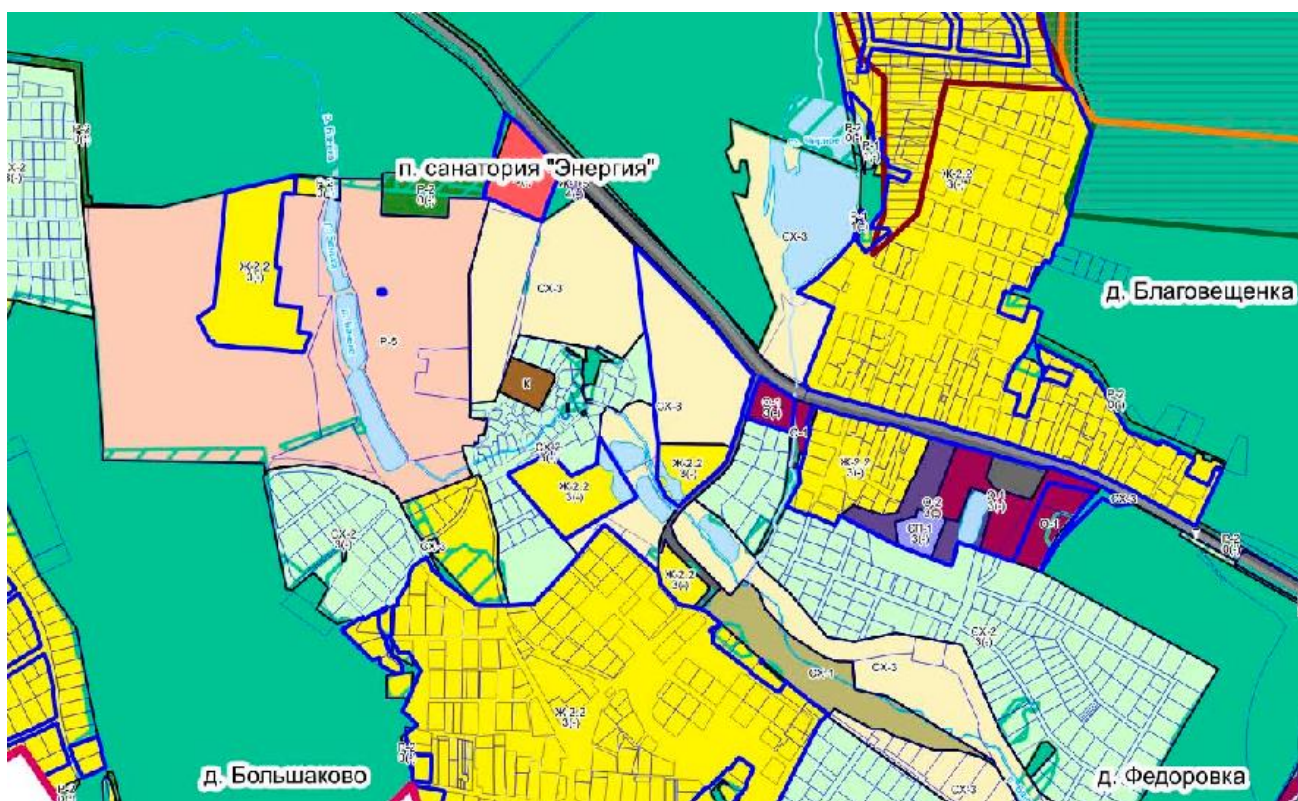
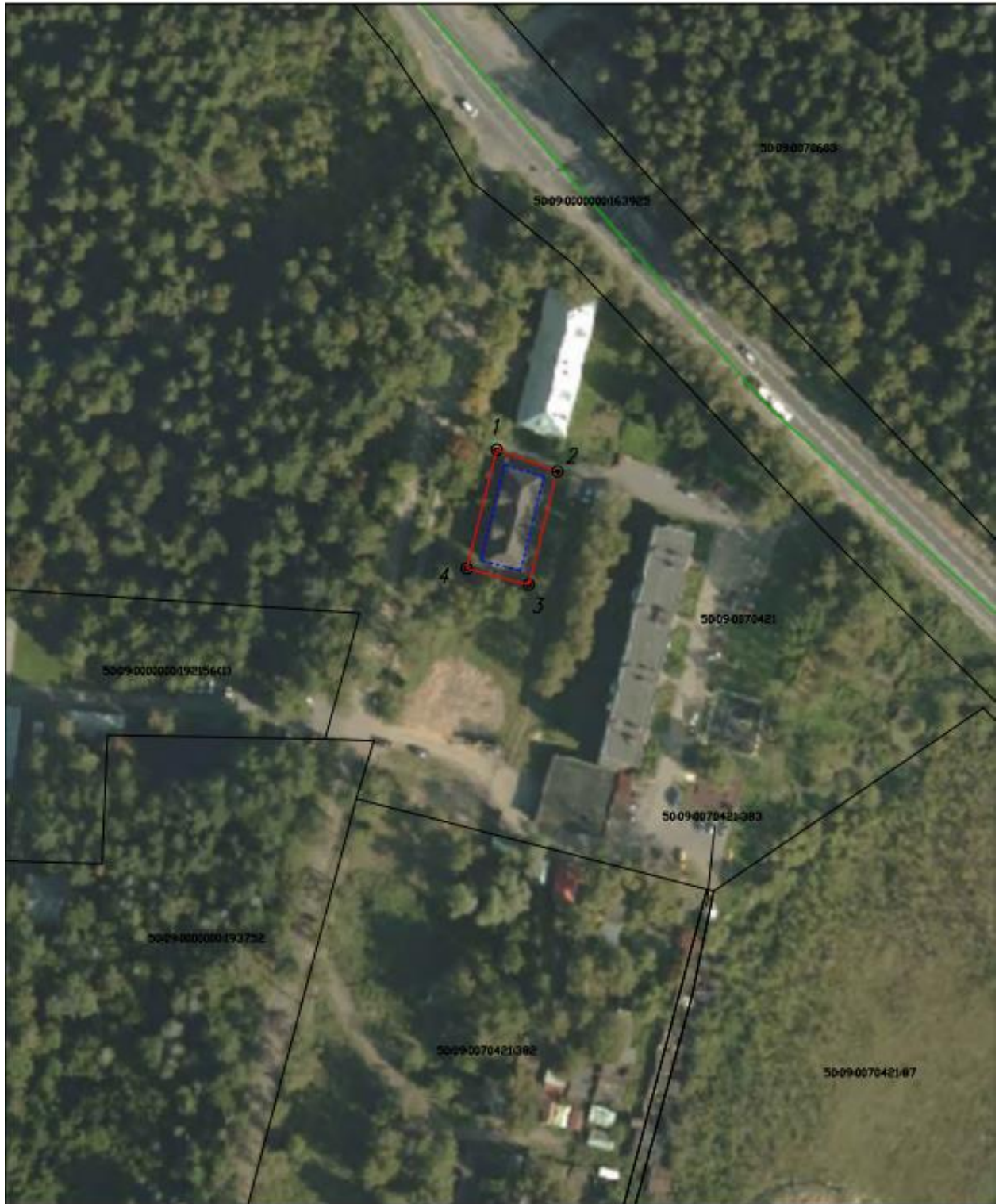


Схема расположения земельного участка на кадастровом плане территории



Условные обозначения:






-  - вновь образованная часть границы, сведения о которой достаточны для определения ее местоположения;
-  - существующая часть границы, имеющиеся в ЕГРН сведения о которой достаточны для определения ее местоположения;
-  1 - обозначение характерной точки земельного участка;
- 50:09:0070421:382 - кадастровый номер земельного участка, сведения о границах которого содержатся в ЕГРН;
- 50:09:0070421 - номер кадастрового квартала;
-  - граница кадастрового квартала;
- :ЗУ1 - обозначение образуемого земельного участка;
-  - граница объекта капитального строительства

Схема расположения земельного участка или земельных участков
на кадастровом плане территории

Условный номер земельного участка = (указывается в случае, если предусматривается образование двух и более земельных участков)		
Площадь земельного участка <u>587</u> м ² (указывается проектная площадь образуемого земельного участка, вычисленная с использованием технологических и программных средств, в том числе размещенных на официальном сайте федерального органа исполнительной власти, уполномоченного Правительством Российской Федерации на осуществление государственного кадастрового учета, государственной регистрации прав, ведение Единого государственного реестра недвижимости и предоставление сведений, содержащихся в Едином государственном реестре недвижимости, в информационно-телекоммуникационной сети «Интернет» (далее - официальный сайт), с округлением до 1 квадратного метра. Указанное значение площади земельного участка может быть уточнено при проведении кадастровых работ не более чем на десять процентов)		
Обозначение характерных точек границ	Координаты, м (указываются в случае подготовки схемы расположения земельного участка с использованием технологических и программных средств, в том числе размещенных на официальном сайте. Значения координат, полученные с использованием указанных технологических и программных средств, указываются с округлением до 0,01 метра)	
	X	Y
1	2	3
1	486898.18	2170866.96
2	486892.26	2170883.71
3	486860.83	2170875.82
4	486865.29	2170858.67
1	486898.18	2170866.96
Система координат МСК-50, зона 2		
Кадастровый квартал 50:09:0070421		