

Утверждена  
Постановлением Администрации городского округа Химки  
Московской области

(наименование документа об утверждении, включая наименования органов государственной власти или органов местного самоуправления, принявших решение об утверждении схемы или подписавших соглашение о перераспределении земельных участков)

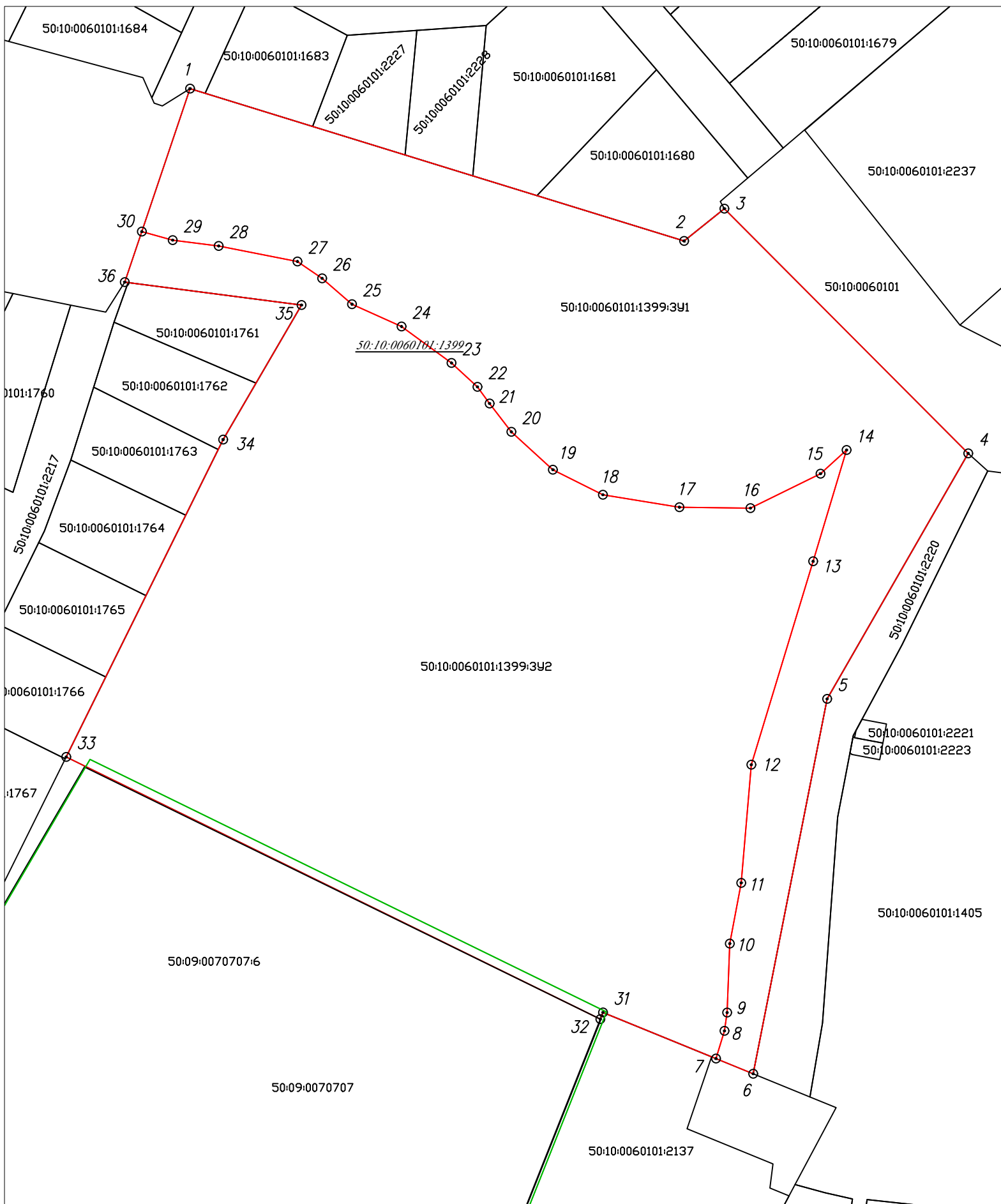
от 03.06.2024 № 879

Схема расположения земельного участка или земельных участков  
на кадастровом плане территории

Условный номер земельного участка <u>50:10:0060101:1399:ЗУ1</u> (указывается в случае, если предусматривается образование двух и более земельных участков)		
Площадь земельного участка <u>12686</u> м <sup>2</sup> (указывается проектная площадь образуемого земельного участка, вычисленная с использованием технологических и программных средств, в том числе размещенных на официальном сайте федерального органа исполнительной власти, уполномоченного Правительством Российской Федерации на осуществление государственного кадастрового учета, государственной регистрации прав, ведение Единого государственного реестра недвижимости и предоставление сведений, содержащихся в Едином государственном реестре недвижимости, в информационно-телекоммуникационной сети «Интернет» (далее - официальный сайт), с округлением до 1 квадратного метра. Указанное значение площади земельного участка может быть уточнено при проведении кадастровых работ не более чем на десять процентов)		
Обозначение характерных точек границ	Координаты, м (указываются в случае подготовки схемы расположения земельного участка с использованием технологических и программных средств, в том числе размещенных на официальном сайте. Значения координат, полученные с использованием указанных технологических и программных средств, указываются с округлением до 0,01 метра)	
	X	Y
1	2	3
1	491166.96	2174559.15
2	491127.65	2174686.61
3	491135.99	2174696.97
4	491072.86	2174759.88
5	491009.54	2174723.49
6	490912.84	2174704.41
7	490916.75	2174694.83
8	490923.89	2174697.02
9	490928.62	2174697.69
10	490946.41	2174698.37
11	490962.07	2174701.32
12	490992.55	2174703.93
13	491045.03	2174719.89
14	491073.73	2174728.51
15	491067.63	2174721.77
16	491058.75	2174703.70
17	491058.98	2174685.39
18	491062.19	2174665.64
19	491068.65	2174652.75
20	491078.42	2174642.03
21	491085.73	2174636.42
22	491090.01	2174633.30
23	491096.18	2174626.60
24	491105.60	2174613.70
25	491111.35	2174600.93
26	491118.01	2174593.22
27	491122.37	2174586.86
28	491126.38	2174566.54
29	491127.87	2174554.68
30	491130.08	2174546.71
1	491166.96	2174559.15

Условный номер земельного участка <u>50:10:0060101:1399:3У2</u> (указывается в случае, если предусматривается образование двух и более земельных участков)		
Площадь земельного участка <u>22314</u> м <sup>2</sup> (указывается проектная площадь образуемого земельного участка, вычисленная с использованием технологических и программных средств, в том числе размещенных на официальном сайте федерального органа исполнительной власти, уполномоченного Правительством Российской Федерации на осуществление государственного кадастрового учета, государственной регистрации прав, ведение Единого государственного реестра недвижимости и предоставление сведений, содержащихся в Едином государственном реестре недвижимости, в информационно-телекоммуникационной сети «Интернет» (далее - официальный сайт), с округлением до 1 квадратного метра. Указанное значение площади земельного участка может быть уточнено при проведении кадастровых работ не более чем на десять процентов)		
Обозначение характерных точек границ	Координаты, м (указываются в случае подготовки схемы расположения земельного участка с использованием технологических и программных средств, в том числе размещенных на официальном сайте. Значения координат, полученные с использованием указанных технологических и программных средств, указываются с округлением до 0,01 метра)	
	X	Y
1	2	3
30	491130.08	2174546.71
29	491127.87	2174554.68
28	491126.38	2174566.54
27	491122.37	2174586.86
26	491118.01	2174593.22
25	491111.35	2174600.93
24	491105.60	2174613.70
23	491096.18	2174626.60
22	491090.01	2174633.30
21	491085.73	2174636.42
20	491078.42	2174642.03
19	491068.65	2174652.75
18	491062.19	2174665.64
17	491058.98	2174685.39
16	491058.75	2174703.70
15	491067.63	2174721.77
14	491073.73	2174728.51
13	491045.03	2174719.89
12	490992.55	2174703.93
11	490962.07	2174701.32
10	490946.41	2174698.37
9	490928.62	2174697.69
8	490923.89	2174697.02
7	490916.75	2174694.83
31	490928.65	2174665.67
32	490926.94	2174664.99
33	490994.56	2174527.22
34	491076.43	2174567.69
35	491111.13	2174587.92
36	491117.04	2174542.31
30	491130.08	2174546.71
Система координат МСК-50, зона 2		
Кадастровый номер исходного земельного участка 50:10:0060101:1399		

# Схема расположения земельного участка на кадастровом плане территории



## Специальные условные обозначения:

● 1 - характерная точка границы земельного участка, сведения ЕГРН о которой соответствуют требованиям, установленным в соответствии с частью 13 статьи 22 Федерального закона от 13 июля 2015 г. № 218-ФЗ «О государственной регистрации недвижимости»

— часть границы, местоположение которой определено при выполнении кадастровых работ;

— часть границы, сведения ЕГРН о которой позволяют однозначно определить ее положение на местности;

50:10:0060101:1764 – обозначение кадастрового номера земельного участка

50:10:0060101:1399:3У1 – образуемый земельный участок

50:10:0060101:1399 – обозначение кадастрового номера исходного земельного участка, прекращающий свое существование

50:10:0060101 – кадастровый квартал

— граница кадастрового квартала