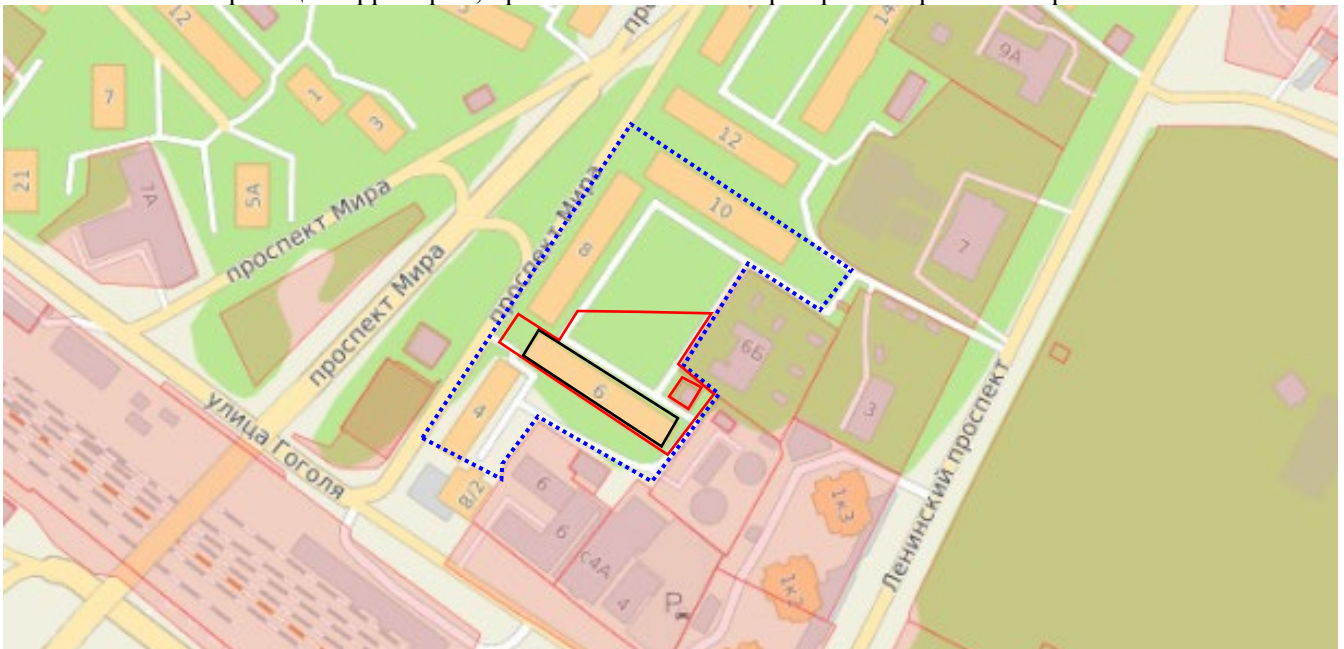


**Информационные материалы
по рассмотрению проекта схемы расположения земельного участка
на кадастровом плане территории под многоквартирным домом,
расположенным по адресу: Московская обл., г. Химки, пр-т Мира, д. 6**

Границы территории, применительно к которой рассматривается проект:



..... Границы территории,
применительно к которой рассматривается проект
— Границы образуемого земельного участка

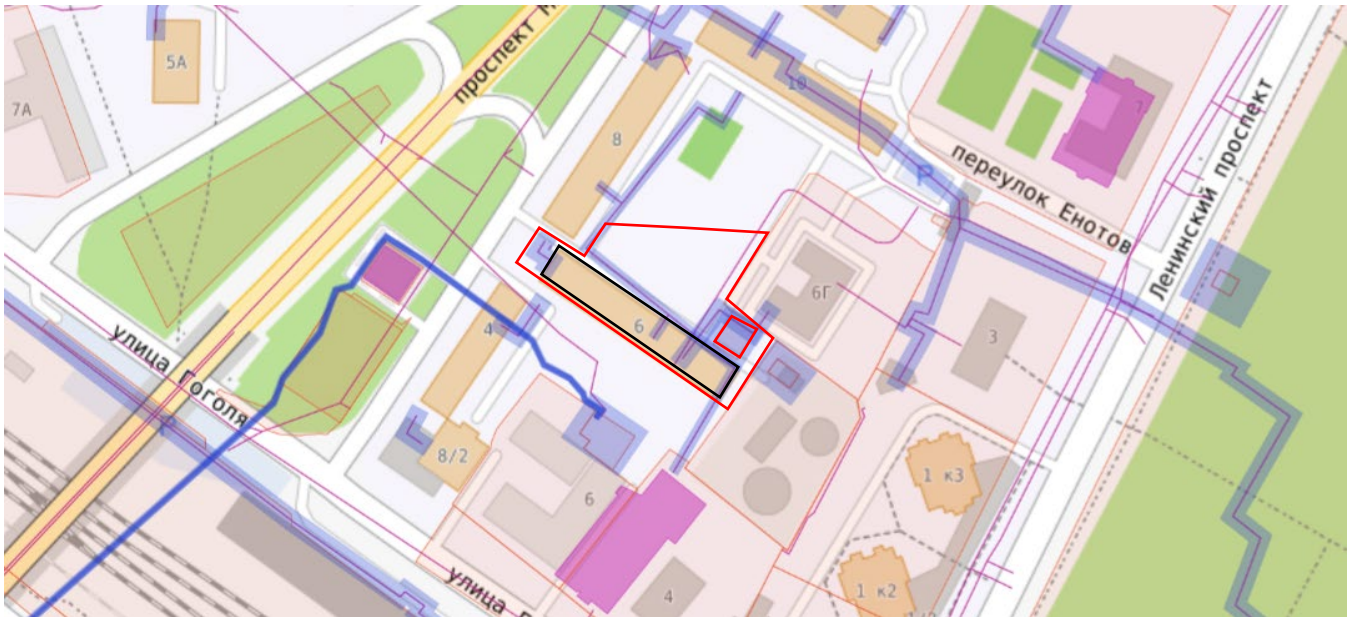
— Многоквартирный дом № 6,
пр-т Мира

**Правила землепользования и застройки территории (части территории) городского округа Химки
Московской области, утвержденные постановлением Администрации городского округа Химки
Московской области от 02.04.2021 № 264 (ред. от 02.04.2025 № 675)**



● Образуемый земельный участок расположен в территориальной зоне
Ж-1 - зона многоквартирной жилой застройки

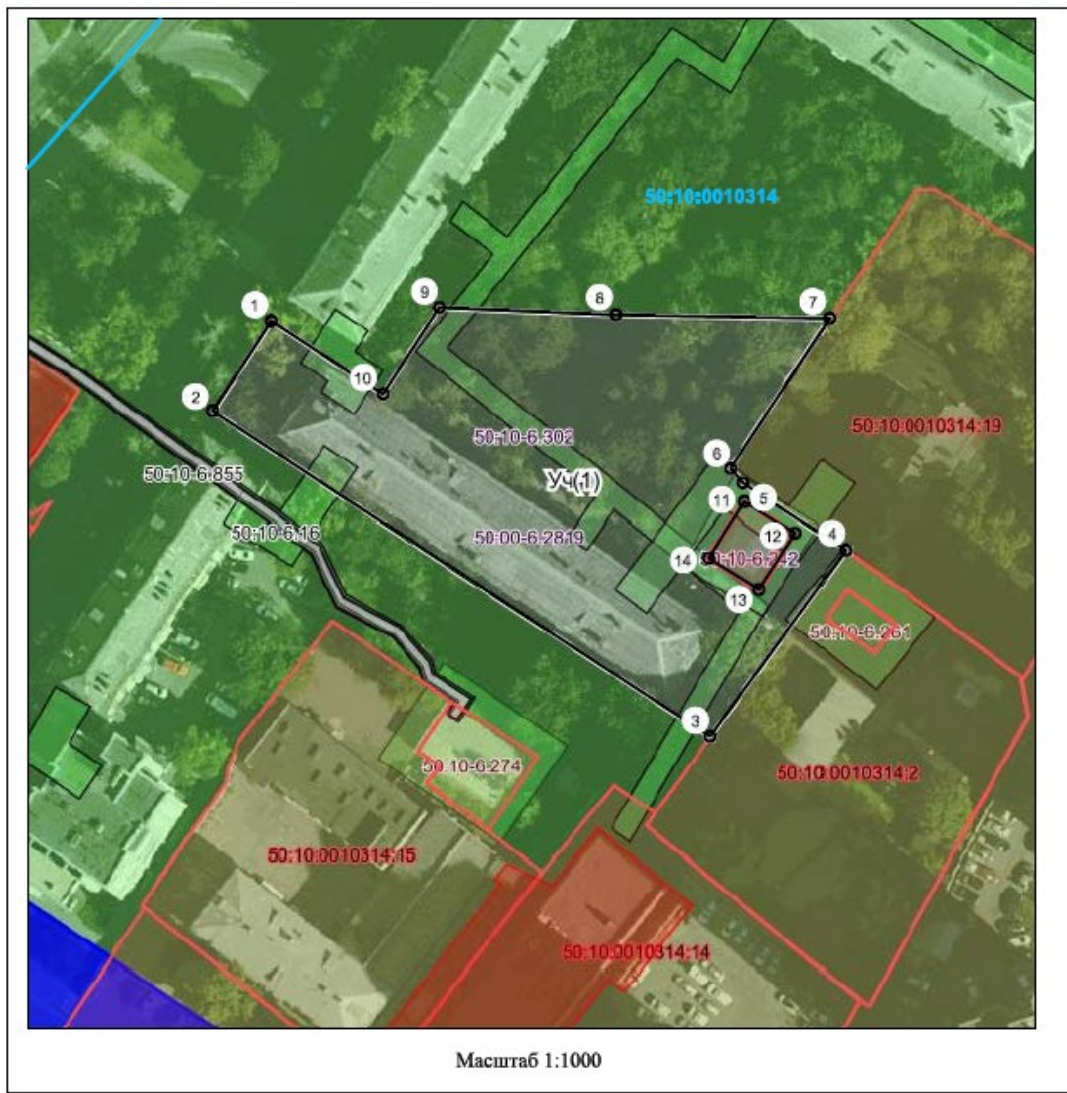
Фрагмент из Публичной кадастровой карты



- Образуемый земельный участок
- Многоквартирный дом № 6, пр-т Мира
- Земельные участки на государственном кадастровом учете
- Охранная зона инженерных коммуникаций

Схема расположения земельного участка или земельных участков на кадастровом плане территории

Условный номер земельного участка (указывается в случае, если предусматривается образование двух и более земельных участков)		
Площадь земельного участка 4530 м² (указывается проектная площадь образуемого земельного участка, вычисленная с использованием федеральной государственной географической информационной системы, обеспечивающей функционирование национальной системы пространственных данных, которой является федеральная государственная географическая информационная система "Единая цифровая платформа "Национальная система пространственных данных" (далее - информационная система), или иных технологических и программных средств с округлением до 1 квадратного метра. Указанное значение площади земельного участка может быть уточнено при проведении кадастровых работ не более чем на десять процентов)		
Обозначение характерных точек границ	Координаты, м	
	(указываются в случае подготовки схемы расположения земельного участка с использованием информационной системы или иных технологических и программных средств. Значения координат, полученные с использованием указанных технологических и программных средств, указываются с округлением до 0,01 метра)	
	X	Y
1	2	3
1	484778.87	2185502.28
2	484763.07	2185491.67
3	484704.41	2185578.99
4	484736.98	2185603.47
5	484749.14	2185585.43
6	484751.74	2185583.27
7	484777.98	2185601.19
8	484779.12	2185563.30
9	484780.84	2185532.09
10	484765.68	2185521.91
1	484778.87	2185502.28
11	484746.03	2185585.47
12	484740.09	2185594.63
13	484730.06	2185588.02
14	484736.05	2185578.91
11	484746.03	2185585.47
Система координат МСК-50, зона 2		
Кадастровый квартал 50:10:0010314		



Условные обозначения:

- | | |
|--------------------------------------------------------------------------------------------------------------------------------------|---------------------------------------------------------------------------------------------------------------------------------------------------------------------------------------------------------------------------------------------------------------------------------------------------------------------------------------------------------------------------------------------------------------------------------------------------------------------------------------------------------------------------------------------------------------------------------------------------------------------------------------------------------------------------------------------------------------------------------------------|
| <p>—</p> <p>○ 1</p> <p>Уч(1)</p> <p>—</p> <p>50:10:0010314:14</p> <p>■</p> <p>—</p> <p>50:10:0010314</p> <p>■</p> <p>50:10-6.302</p> | <ul style="list-style-type: none"> - часть границы земельного участка, образуемого из земель неразграниченной госсобственности - характерная точка границ образуемого земельного участка - обозначение образуемого земельного участка - часть границы существующего земельного участка по сведениям ЕГРН - кадастровый номер существующего земельного участка - контур существующего здания по сведениям ЕГРН - часть границы кадастрового квартала - учетный номер кадастрового квартала - зона с особыми условиями использования территории по сведениям ЕГРН - реестровый номер границ зоны с особыми условиями использования территории |
|--------------------------------------------------------------------------------------------------------------------------------------|---------------------------------------------------------------------------------------------------------------------------------------------------------------------------------------------------------------------------------------------------------------------------------------------------------------------------------------------------------------------------------------------------------------------------------------------------------------------------------------------------------------------------------------------------------------------------------------------------------------------------------------------------------------------------------------------------------------------------------------------|